	A	A 130 mm*	B	C	D	E	F	α	β	β1
14.00 R25	3950	3820	2990	2570	1780	400	228	23	15	10
16.00 R25	4000	3870	3000	2510	1830	450	258	25	17	12
20.5 R25	4000	3870	3000	2530	1830	450	258	25	17	12

Ra = Radius all wheels steered
 Radius allradelenski
 Rayon toutes les roues directrices
 Radio di giro con tutte le ruote sterzate
 Радиус поворота при управлении всеми колесами

* Lowered
 Abgelenkt
 Surbaissée
 Rebaixa
 Abbassato
 Спущенный

Load charts • Traglasten • Capacités de levage Capacidades • Capacità • Таблицы грузоподъемности

Overview • Übersicht • Tableau synoptique • Resumen de las tablas • Tabella riassuntiva • Общие сведения



13,7 – 64,0 m



360°



8,55 x 8,10 m



8,55 x 6,80 m



8,55 x 5,60 m



8,55 x 4,40 m

m	t	77°	77	71	51	41	31	21	11	0	51	41	31	21	11	0	31	21	11	0	11	0	
		13,3		*	*	*	*	*	*	*	*	*	*	*	*	*	*	*	*	*	*	*	*
18,0		*	*	*	*	*	*	*	*	*	*	*	*	*	*	*	*	*	*	*	*	*	*
22,6		*	*	*	*	*	*	*	*	*	*	*	*	*	*	*	*	*	*	*	*	*	*
27,2		*	*	*	*	*	*	*	*	*	*	*	*	*	*	*	*	*	*	*	*	*	*
31,7		-	*	*	*	*	*	*	*	*	*	*	*	*	*	*	*	*	*	*	*	*	*
36,3		-	*	*	*	*	*	*	*	*	*	*	*	*	*	*	*	*	*	*	*	*	*
40,9		-	*	*	*	*	*	*	*	*	*	*	*	*	*	*	*	*	*	*	*	*	*
45,3		-	*	*	*	*	*	*	*	*	*	*	*	*	*	*	*	*	*	*	*	*	*
49,9		-	*	*	*	*	*	*	*	*	*	*	*	*	*	*	*	*	*	*	*	*	*
54,5		-	*	*	*	*	*	*	*	*	*	*	*	*	*	*	*	*	*	*	*	*	*
59,1		-	*	*	*	*	*	*	*	*	*	*	*	*	*	*	*	*	*	*	*	*	*
63,6		-	*	*	*	*	*	*	*	*	*	*	*	*	*	*	*	*	*	*	*	*	*
68,0		-	*	*	*	*	*	*	*	*	*	*	*	*	*	*	*	*	*	*	*	*	*

* Over rear • Nach hinten • En arrière • Per la parte trasea • Sul posteriore • Над заднюю частью



5°-40°
12,0/21,0/29,0/37,0 m



8,55 x 8,10 m



360°



77 t



71 t



51 t



41 t



31 t



21 t

m	m	12	21	29	37	12	21	29	37	12	21	29	37	12	21	29	37	12	21	29	37	12	21	
		40,9		*	*	*	*	*	*	*	*	*	*	*	*	*	*	*	*	*	*	*	*	*
45,3		*	*	*	*	*	*	*	*	*	*	*	*	*	*	*	*	*	*	*	*	*	*	*
49,9		*	*	*	*	*	*	*	*	*	*	*	*	*	*	*	*	*	*	*	*	*	*	*
54,5		*	*	*	*	*	*	*	*	*	*	*	*	*	*	*	*	*	*	*	*	*	*	*
59,1		*	*	*	*	*	*	*	*	*	*	*	*	*	*	*	*	*	*	*	*	*	*	*
63,6		*	*	*	*	*	*	*	*	*	*	*	*	*	*	*	*	*	*	*	*	*	*	*
68,0		*	*	*	*	*	*	*	*	*	*	*	*	*	*	*	*	*	*	*	*	*	*	*



5°-40°
12,0/21,0/29,0/37,0 m



8,55 x 6,80 m



360°



51 t



41 t



31 t

m	m	12	21	29	37	12	21	29	37	12	21
		40,9		*	*	*	*	*	*	*	*
45,3		*	*	*	*	*	*	*	*	*	*
49,9		*	*	*	*	*	*	*	*	*	*
54,5		*	*	*	*	*	*	*	*	*	*
59,1		*	*	*	*	*	*	*	*	*	*
63,6		*	*	*	*	*	*	*	*	*	*
68,0		*	*	*	*	*	*	*	*	*	*

Load charts • Traglasten • Capacités de levage Capacidades • Capacità • Таблицы грузоподъемности

Working range • Arbeitsbereiche • Diagramme de levage • Gama de trabajo • Area di lavoro • Грузовысотные характеристики



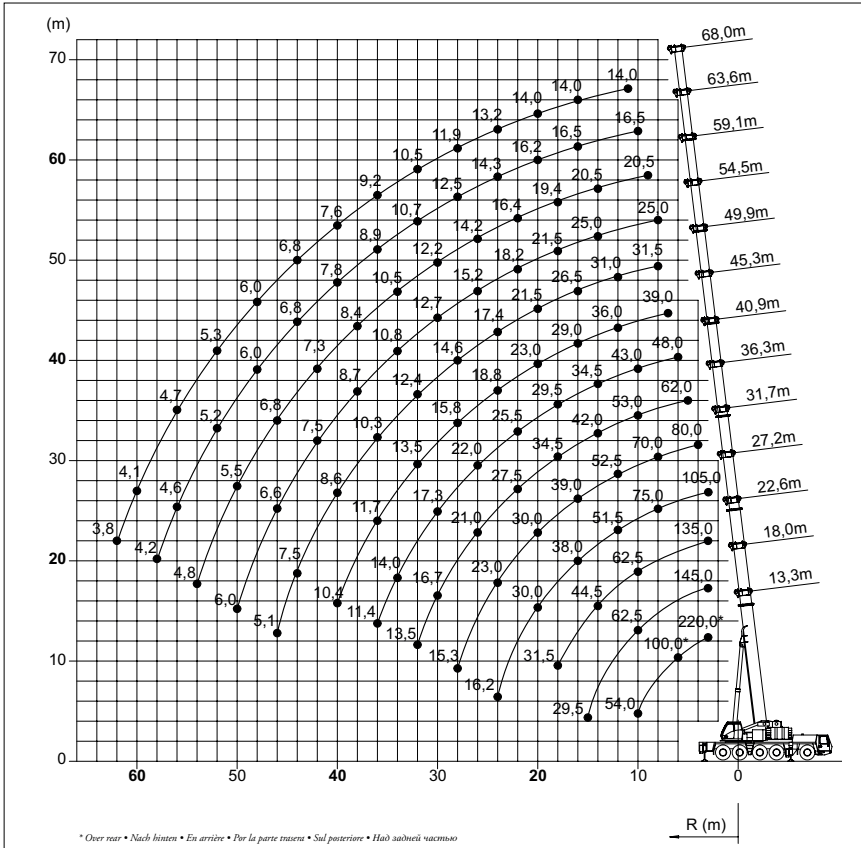
13,3–68,0 m




8,1 m



360°



	Hook block • Hakenflasche • Crochet-moufle • Gancho • Ganci • Крюковой блок	H
	(t)	(mm)
	200 D	3650
	160 D	3650
	125 D	3300
	80 D	3300
	32 E	3200
	12 H/B	2450

Load charts • Traglasten • Capacités de levage Capacidades • Capacità • Таблицы грузоподъемности

Telescopic boom • Teleskopausleger • Flèche principale • Pluma telescópica • Braccio telescopico • Телескопическая стрела



13,3-68,0m



8,1m



360°



77 t



EN 13000

m	13,3*	13,3	18,0	22,6	27,2	31,7	36,3	40,9	45,3	49,9	54,5	59,1	63,6	68,0
2,5	220,0/175,0													
3,0	152,0	150,0	145,0	135,0	105,0	-	-	-	-	-	-	-	-	-
4,0	130,0	127,0	126,0	120,0	105,0	80,0	-	-	-	-	-	-	-	-
5,0	114,0	110,0	110,0	106,0	102,0	80,0	62,0	-	-	-	-	-	-	-
6,0	100,0	96,0	96,5	94,0	92,5	79,0	62,0	48,0	-	-	-	-	-	-
7,0	88,5	85,0	85,5	84,0	83,0	74,5	62,0	48,0	39,0	-	-	-	-	-
8,0	78,0	76,0	76,5	75,0	75,0	70,0	59,5	48,0	39,0	31,5	25,0	-	-	-
9,0	67,5	67,5	69,0	68,5	68,0	65,5	56,5	45,5	39,0	31,5	25,0	20,5	-	-
10,0	54,0	54,0	62,5	62,5	61,5	61,5	53,0	43,0	39,0	31,5	25,0	20,5	16,5	-
11,0	-	-	57,0	57,0	56,5	57,0	50,0	41,0	37,5	31,5	25,0	20,5	16,5	14,0
12,0	-	-	53,0	52,5	51,5	52,5	47,0	38,5	36,0	31,0	25,0	20,5	16,5	14,0
13,0	-	-	48,0	48,0	47,5	48,5	44,5	36,0	34,0	30,0	25,0	20,5	16,5	14,0
14,0	-	-	40,5	44,5	44,0	45,0	42,0	34,5	32,0	29,0	25,0	20,5	16,5	14,0
15,0	-	-	29,5	41,5	41,0	41,5	40,0	33,0	30,5	27,5	24,0	20,5	16,5	14,0
16,0	-	-	-	38,5	38,0	39,0	38,0	32,0	29,0	26,5	23,0	20,5	16,5	14,0
18,0	-	-	-	31,5	33,0	34,0	34,5	29,5	25,5	23,5	21,5	19,4	16,5	14,0
20,0	-	-	-	-	30,0	30,0	31,0	27,0	23,0	21,5	19,8	17,6	16,2	14,0
22,0	-	-	-	-	25,0	26,5	27,5	25,5	21,0	19,5	18,2	16,4	15,3	13,8
24,0	-	-	-	-	16,2	23,0	24,0	23,5	18,8	17,4	16,5	15,2	14,3	13,2
26,0	-	-	-	-	-	21,0	21,0	22,0	17,3	16,0	15,2	14,2	13,3	12,6
28,0	-	-	-	-	-	15,3	18,5	19,3	15,8	14,6	13,8	13,2	12,5	11,9
30,0	-	-	-	-	-	-	16,7	17,3	14,6	13,4	12,7	12,2	11,7	11,2
32,0	-	-	-	-	-	-	13,5	15,5	13,5	12,4	11,8	11,4	10,7	10,5
34,0	-	-	-	-	-	-	-	14,0	12,6	11,5	10,8	10,5	9,7	9,9
36,0	-	-	-	-	-	-	-	11,4	11,7	10,3	9,8	9,5	8,9	9,2
38,0	-	-	-	-	-	-	-	-	10,9	9,2	8,7	8,4	8,4	8,4
40,0	-	-	-	-	-	-	-	-	10,4	8,6	8,1	7,8	7,8	7,6
42,0	-	-	-	-	-	-	-	-	-	8,0	7,5	7,3	7,3	7,2
44,0	-	-	-	-	-	-	-	-	-	7,5	7,0	6,8	6,8	6,8
46,0	-	-	-	-	-	-	-	-	-	5,1	6,6	6,3	6,4	6,4
48,0	-	-	-	-	-	-	-	-	-	-	6,3	5,9	6,0	6,0
50,0	-	-	-	-	-	-	-	-	-	-	6,0	5,5	5,6	5,7
52,0	-	-	-	-	-	-	-	-	-	-	-	5,1	5,2	5,3
54,0	-	-	-	-	-	-	-	-	-	-	-	4,8	4,9	5,0
56,0	-	-	-	-	-	-	-	-	-	-	-	-	4,6	4,7
58,0	-	-	-	-	-	-	-	-	-	-	-	-	4,2	4,4
60,0	-	-	-	-	-	-	-	-	-	-	-	-	-	4,1
62,0	-	-	-	-	-	-	-	-	-	-	-	-	-	3,8

* Over rear • Nach hinten • En arrière • Por la parte trasera • Sul posteriore • Над заднею частью

Load charts • Traglasten • Capacités de levage Capacidades • Capacità • Таблицы грузоподъемности

Telescopic boom • Teleskopausleger • Flèche principale • Pluma telescópica • Braccio telescopico • Телескопическая стрела



13,3 - 68,0 m



8,1 m



360°



5 t



EN 13000

m	13,3	18,0	22,6	27,2	31,7	36,3	40,9	45,3	49,9	54,5	59,1	63,6	68,0
3,0	146,0	145,0	135,0	105,0	-	-	-	-	-	-	-	-	-
4,0	123,0	123,0	120,0	105,0	80,0	-	-	-	-	-	-	-	-
5,0	105,0	106,0	104,0	102,0	80,0	62,0	-	-	-	-	-	-	-
6,0	92,0	92,5	91,0	91,5	79,0	62,0	48,0	-	-	-	-	-	-
7,0	81,0	81,5	81,5	81,0	74,5	62,0	48,0	39,0	-	-	-	-	-
8,0	72,5	73,0	72,5	72,0	70,0	59,5	48,0	39,0	31,5	25,0	-	-	-
9,0	65,5	66,5	65,5	65,0	65,5	56,5	45,5	39,0	31,5	25,0	20,5	-	-
10,0	54,0	60,5	59,5	59,0	59,5	53,0	43,0	39,0	31,5	25,0	20,5	16,5	-
11,0	-	55,0	54,5	53,5	53,5	50,0	41,0	37,5	31,5	25,0	20,5	16,5	14,0
12,0	-	50,0	49,0	48,0	48,0	47,0	38,5	36,0	31,0	25,0	20,5	16,5	14,0
13,0	-	45,0	43,5	45,0	43,0	42,5	36,0	34,0	30,0	25,0	20,5	16,5	14,0
14,0	-	39,5	39,5	40,0	39,0	38,5	34,5	32,0	29,0	25,0	20,5	16,5	14,0
15,0	-	29,5	36,0	35,5	36,0	35,5	33,0	30,5	27,5	24,0	20,5	16,5	14,0
16,0	-	-	32,5	32,0	33,0	32,0	32,0	29,0	26,5	23,0	20,5	16,5	14,0
18,0	-	-	26,5	26,5	27,5	27,0	27,5	25,5	23,5	21,5	19,4	16,5	14,0
20,0	-	-	-	23,5	23,0	24,0	23,0	22,5	21,5	19,8	17,6	16,2	14,0
22,0	-	-	-	20,0	20,0	20,5	19,7	19,0	18,9	18,2	16,4	15,3	13,8
24,0	-	-	-	16,2	18,2	17,9	17,0	16,3	16,2	16,4	15,2	14,3	13,2
26,0	-	-	-	-	16,1	15,6	14,8	14,0	14,1	14,1	14,2	13,3	12,6
28,0	-	-	-	-	14,3	13,7	12,9	13,7	12,1	12,3	12,6	12,5	11,9
30,0	-	-	-	-	-	12,2	11,5	12,1	10,5	10,7	11,0	11,5	11,2
32,0	-	-	-	-	-	10,8	10,9	10,7	9,2	9,8	9,6	10,1	10,5
34,0	-	-	-	-	-	-	10,3	9,6	8,2	8,9	8,4	8,9	9,3
36,0	-	-	-	-	-	-	-	9,3	8,5	7,8	8,5	7,9	8,2
38,0	-	-	-	-	-	-	-	-	7,6	7,3	8,0	7,4	7,6
40,0	-	-	-	-	-	-	-	-	6,8	6,9	7,3	7,0	7,1
42,0	-	-	-	-	-	-	-	-	-	6,6	6,6	6,6	6,3
44,0	-	-	-	-	-	-	-	-	-	6,3	6,0	5,9	5,7
46,0	-	-	-	-	-	-	-	-	-	3,4	5,4	5,3	5,1
48,0	-	-	-	-	-	-	-	-	-	-	5,1	4,9	4,5
50,0	-	-	-	-	-	-	-	-	-	-	4,8	4,5	4,0
52,0	-	-	-	-	-	-	-	-	-	-	-	4,0	3,6
54,0	-	-	-	-	-	-	-	-	-	-	-	3,6	3,2
56,0	-	-	-	-	-	-	-	-	-	-	-	-	2,8
58,0	-	-	-	-	-	-	-	-	-	-	-	-	2,4
60,0	-	-	-	-	-	-	-	-	-	-	-	-	1,6
62,0	-	-	-	-	-	-	-	-	-	-	-	-	1,3

Load charts • Traglasten • Capacités de levage Capacidades • Capacità • Таблицы грузоподъемности

Telescopic boom • Teleskopausleger • Flèche principale • Pluma telescópica • Braccio telescopico • Телескопическая стрела



13,3 - 68,0 m



8,1 m



360°



41 t



EN 13000

m	13,3	18,0	22,6	27,2	31,7	36,3	40,9	45,3	49,9	54,5	59,1	63,6	68,0
3,0	144,0	143,0	135,0	105,0	-	-	-	-	-	-	-	-	-
4,0	121,0	120,0	120,0	105,0	80,0	-	-	-	-	-	-	-	-
5,0	104,0	104,0	103,0	102,0	80,0	62,0	-	-	-	-	-	-	-
6,0	90,5	90,5	90,0	90,0	79,0	62,0	48,0	-	-	-	-	-	-
7,0	80,0	80,0	80,0	79,5	74,5	62,0	48,0	39,0	-	-	-	-	-
8,0	71,0	72,0	71,5	71,0	70,0	59,5	48,0	39,0	31,5	25,0	-	-	-
9,0	64,0	65,5	64,5	62,5	60,5	56,5	45,5	39,0	31,5	25,0	20,5	-	-
10,0	54,0	58,0	57,0	55,5	52,5	51,3	43,0	39,0	31,5	25,0	20,5	16,5	-
11,0	-	51,5	50,0	49,5	46,0	45,5	41,0	37,5	31,5	25,0	20,5	16,5	14,0
12,0	-	44,0	44,5	44,0	43,0	40,5	38,0	36,0	31,0	25,0	20,5	16,5	14,0
13,0	-	38,5	39,0	38,5	39,0	36,5	36,0	34,0	30,0	25,0	20,5	16,5	14,0
14,0	-	34,0	34,5	34,0	35,5	33,0	33,0	31,0	29,0	25,0	20,5	16,5	14,0
15,0	-	29,5	31,0	31,5	31,5	31,0	30,0	28,5	27,5	24,0	20,5	16,5	14,0
16,0	-	-	28,5	29,0	28,5	29,5	27,5	26,0	25,0	23,0	20,5	16,5	14,0
18,0	-	-	23,5	23,5	24,5	24,0	23,5	22,0	21,0	21,0	19,4	16,5	14,0
20,0	-	-	-	20,0	21,0	20,5	19,5	18,8	18,1	17,9	17,6	16,2	14,0
22,0	-	-	-	18,1	17,9	17,4	16,5	16,8	15,6	15,4	15,3	15,3	13,8
24,0	-	-	-	14,5	15,5	15,0	14,1	14,9	13,3	13,4	13,3	13,6	13,2
26,0	-	-	-	-	13,5	13,0	12,9	12,9	11,4	12,1	11,9	12,3	12,2
28,0	-	-	-	-	11,9	11,3	12,1	11,3	10,6	11,4	11,0	11,6	10,8
30,0	-	-	-	-	-	10,4	10,7	9,9	9,3	10,5	10,3	10,2	9,6
32,0	-	-	-	-	-	9,3	9,4	8,7	8,8	9,3	9,0	9,0	8,5
34,0	-	-	-	-	-	-	8,4	7,6	8,2	8,2	8,2	7,9	7,4
36,0	-	-	-	-	-	-	7,5	7,0	7,8	7,3	7,5	7,0	6,5
38,0	-	-	-	-	-	-	-	6,6	7,1	6,8	6,6	6,2	5,6
40,0	-	-	-	-	-	-	-	6,3	6,4	6,3	5,9	5,5	4,9
42,0	-	-	-	-	-	-	-	-	5,8	5,6	5,3	4,8	4,3
44,0	-	-	-	-	-	-	-	-	5,2	5,0	4,7	4,2	3,7
46,0	-	-	-	-	-	-	-	-	2,0	4,5	4,1	3,7	3,2
48,0	-	-	-	-	-	-	-	-	-	4,0	3,7	3,2	2,7
50,0	-	-	-	-	-	-	-	-	-	3,6	3,2	2,8	2,2
52,0	-	-	-	-	-	-	-	-	-	-	2,8	2,4	1,8
54,0	-	-	-	-	-	-	-	-	-	-	2,5	2,0	1,5
56,0	-	-	-	-	-	-	-	-	-	-	-	1,6	-
58,0	-	-	-	-	-	-	-	-	-	-	-	1,3	-

Load charts • Traglasten • Capacités de levage Capacidades • Capacità • Таблицы грузоподъемности

Telescopic boom • Teleskopausleger • Flèche principale • Pluma telescópica • Braccio telescopico • Телескопическая стрела



13,3-68,0m



8,1m



360°



21 t



EN 13000

m	13,3	18,0	22,6	27,2	31,7	36,3	40,9	45,3	49,9	54,5	59,1	63,6	68,0
3,0	139,0	138,0	135,0	105,0	-	-	-	-	-	-	-	-	-
4,0	117,0	116,0	116,0	105,0	80,0	-	-	-	-	-	-	-	-
5,0	100,0	100,0	100,0	99,5	80,0	62,0	-	-	-	-	-	-	-
6,0	87,0	87,5	86,5	78,5	73,0	62,0	48,0	-	-	-	-	-	-
7,0	73,5	75,5	68,0	65,0	62,0	57,0	48,0	39,0	-	-	-	-	-
8,0	62,0	61,5	58,0	53,5	52,0	47,5	46,0	39,0	31,5	25,0	-	-	-
9,0	49,5	51,5	48,5	47,5	44,5	43,0	40,0	37,0	31,5	25,0	20,5	-	-
10,0	40,5	42,0	37,5	41,0	38,5	38,0	35,0	32,5	31,0	25,0	20,5	16,5	-
11,0	-	36,0	32,0	36,0	35,0	33,5	31,0	28,5	27,0	25,0	20,5	16,5	14,0
12,0	-	31,0	27,5	31,5	31,5	29,5	27,5	26,0	24,0	23,5	20,5	16,5	14,0
13,0	-	26,5	24,5	28,0	28,5	26,5	24,5	24,5	21,5	21,0	20,5	16,5	14,0
14,0	-	24,0	21,5	25,5	25,5	24,0	22,0	22,0	19,2	18,7	18,4	16,5	14,0
15,0	-	21,0	20,0	23,0	22,5	21,5	19,9	20,0	17,2	17,7	17,2	16,5	14,0
16,0	-	-	16,2	20,5	20,5	19,6	18,8	18,2	16,4	17,1	16,8	15,5	14,0
18,0	-	-	-	16,7	16,5	16,0	16,7	15,2	15,1	15,4	14,9	13,8	12,7
20,0	-	-	-	13,7	13,6	14,4	13,9	13,1	14,0	13,5	12,7	11,7	10,7
22,0	-	-	-	11,4	12,0	12,1	11,6	12,2	12,3	11,6	10,8	9,9	9,0
24,0	-	-	-	8,4	10,5	10,3	10,3	10,8	10,5	10,0	9,3	8,5	7,6
26,0	-	-	-	-	9,0	8,7	8,9	9,3	9,0	8,6	8,0	7,2	6,4
28,0	-	-	-	-	7,7	7,8	8,1	8,0	7,7	7,4	6,9	6,2	5,3
30,0	-	-	-	-	-	7,0	7,0	6,9	6,6	6,3	6,0	5,2	4,4
32,0	-	-	-	-	-	6,1	6,1	6,0	5,7	5,4	5,0	4,4	3,6
34,0	-	-	-	-	-	-	5,3	5,2	4,9	4,6	4,2	3,7	2,9
36,0	-	-	-	-	-	-	-	4,6	4,5	4,2	3,9	3,6	2,3
38,0	-	-	-	-	-	-	-	-	3,9	3,6	3,3	2,9	1,7
40,0	-	-	-	-	-	-	-	3,4	3,1	2,8	2,4	1,9	1,2
42,0	-	-	-	-	-	-	-	-	2,6	2,3	1,9	1,5	-
44,0	-	-	-	-	-	-	-	-	2,2	1,9	1,5	-	-
46,0	-	-	-	-	-	-	-	-	-	1,5	-	-	-



13,3-68,0m



8,1m



360°



16 t



EN 13000

m	13,3	18,0	22,6	27,2	31,7	36,3	40,9	45,3	49,9	54,5	59,1	63,6	68,0
3,0	138,0	137,0	135,0	105,0	-	-	-	-	-	-	-	-	-
4,0	116,0	115,0	115,0	105,0	80,0	-	-	-	-	-	-	-	-
5,0	99,0	99,5	99,0	92,0	80,0	62,0	-	-	-	-	-	-	-
6,0	85,0	86,0	78,0	73,0	65,5	62,0	48,0	-	-	-	-	-	-
7,0	70,0	68,5	63,5	58,0	56,0	51,0	47,5	39,0	-	-	-	-	-
8,0	56,5	55,0	52,0	50,5	46,5	45,5	42,0	38,5	31,5	25,0	-	-	-
9,0	44,0	46,0	45,0	42,5	40,0	39,0	36,0	33,0	31,5	25,0	20,5	-	-
10,0	-	36,0	38,5	38,5	36,5	36,5	34,0	31,0	28,5	27,0	25,0	20,5	16,5
11,0	-	32,0	33,5	32,0	32,0	30,0	27,5	27,0	23,5	23,0	20,5	16,5	14,0
12,0	-	27,5	28,5	29,5	28,0	26,5	24,0	24,0	21,0	20,0	19,8	16,5	14,0
13,0	-	24,0	24,5	26,0	25,0	23,5	22,0	21,5	18,8	19,1	18,0	16,5	14,0
14,0	-	21,0	22,5	23,0	22,5	21,0	21,0	19,2	17,8	18,4	17,7	15,8	14,0
15,0	-	18,2	19,8	20,5	20,0	18,7	19,1	17,3	17,1	17,3	16,7	15,5	14,0
16,0	-	-	17,5	18,0	17,8	17,3	17,3	15,6	16,4	16,2	15,2	14,1	12,9
18,0	-	-	13,9	14,4	14,3	15,2	14,4	14,2	14,4	13,5	12,7	11,7	10,6
20,0	-	-	-	11,7	12,7	12,5	12,2	12,9	12,2	11,4	10,7	9,8	8,8
22,0	-	-	-	10,4	10,6	10,4	11,0	10,9	10,4	9,7	9,0	8,2	7,2
24,0	-	-	-	6,9	8,9	9,0	9,3	9,2	8,9	8,3	7,7	6,8	6,0
26,0	-	-	-	-	7,5	7,9	7,9	7,8	7,5	7,1	6,5	5,7	4,9
28,0	-	-	-	-	6,6	6,8	6,8	6,7	6,4	6,0	5,5	4,7	3,9
30,0	-	-	-	-	-	5,8	5,8	5,7	5,4	5,1	4,6	3,9	3,1
32,0	-	-	-	-	-	5,0	5,0	4,9	4,6	4,2	3,9	3,2	2,4
34,0	-	-	-	-	-	-	4,3	4,1	3,9	3,5	3,2	2,5	1,8
36,0	-	-	-	-	-	-	3,6	3,5	3,2	2,9	2,6	1,9	-
38,0	-	-	-	-	-	-	-	3,0	2,7	2,4	2,0	1,4	-
40,0	-	-	-	-	-	-	-	2,5	2,2	1,9	1,5	-	-
42,0	-	-	-	-	-	-	-	-	1,8	1,4	-	-	-
44,0	-	-	-	-	-	-	-	-	-	1,4	-	-	-

Load charts • Traglasten • Capacités de levage Capacidades • Capacità • Таблицы грузоподъемности

Telescopic boom • Teleskopausleger • Flèche principale • Pluma telescópica • Braccio telescopico • Телескопическая стрела



13,3 - 68,0 m



8,1 m



360°



11 t



EN 13000

m	13,3	18,0	22,6	27,2	31,7	36,3	40,9	45,3	49,9	54,5	59,1	63,6	68,0
3,0	137,0	136,0	135,0	105,0	-	-	-	-	-	-	-	-	-
4,0	115,0	114,0	110,0	94,5	80,0	-	-	-	-	-	-	-	-
5,0	98,0	93,0	80,5	73,0	63,5	59,0	-	-	-	-	-	-	-
6,0	78,5	70,5	63,5	59,5	53,5	50,0	45,5	-	-	-	-	-	-
7,0	60,5	55,5	53,0	48,5	46,5	42,5	38,0	34,5	-	-	-	-	-
8,0	48,5	46,5	43,5	40,5	39,5	36,0	32,5	31,5	27,0	25,0	-	-	-
9,0	39,0	39,0	37,0	36,5	34,0	31,0	28,0	27,0	23,0	25,0	20,5	-	-
10,0	31,0	33,0	31,5	31,5	29,0	26,5	26,0	23,5	21,5	22,5	20,5	16,5	-
11,0	-	28,5	27,5	27,5	25,5	23,5	23,0	21,0	21,0	19,9	18,9	16,5	14,0
12,0	-	24,5	25,0	24,0	22,5	21,5	20,5	19,2	19,4	18,3	17,1	16,5	14,0
13,0	-	20,5	22,0	21,5	19,9	20,0	18,4	18,1	17,7	16,5	15,3	15,5	14,0
14,0	-	17,8	19,3	19,0	17,8	18,0	16,5	17,0	16,0	14,9	13,8	14,4	13,2
15,0	-	15,3	16,9	17,1	16,4	16,3	15,4	15,5	14,5	13,5	12,5	13,0	11,8
16,0	-	-	14,8	15,3	15,6	14,8	14,6	14,2	13,2	12,3	11,4	11,7	10,6
18,0	-	-	11,8	12,4	13,1	12,3	12,5	11,9	11,1	10,2	9,4	9,6	8,5
20,0	-	-	-	10,5	10,7	11,1	10,6	10,0	9,3	8,5	7,8	7,8	6,9
22,0	-	-	-	8,6	8,8	9,3	9,0	8,5	7,9	7,2	6,5	6,4	5,5
24,0	-	-	-	5,3	7,5	7,7	7,7	7,3	6,7	6,0	5,4	5,2	4,4
26,0	-	-	-	-	6,3	6,5	6,5	6,2	5,6	5,0	4,4	4,2	3,4
28,0	-	-	-	-	5,2	5,5	5,5	5,3	4,8	4,2	3,6	3,3	2,5
30,0	-	-	-	-	-	4,6	4,6	4,5	4,0	3,4	2,9	2,6	1,8
32,0	-	-	-	-	-	3,9	3,8	3,7	3,4	2,8	2,2	1,9	-
34,0	-	-	-	-	-	-	3,2	3,1	2,8	2,2	1,7	1,3	-
36,0	-	-	-	-	-	-	2,6	2,5	2,2	1,7	1,2	-	-
38,0	-	-	-	-	-	-	-	2,0	1,7	1,3	-	-	-
40,0	-	-	-	-	-	-	-	1,6	1,3	-	-	-	-



13,3 - 68,0 m



8,1 m



360°



0 t



EN 13000

m	13,3	18,0	22,6	27,2	31,7	36,3	40,9	45,3	49,9	54,5	59,1	63,6	68,0
3,0	134,0	134,0	132,0	105,0	-	-	-	-	-	-	-	-	-
4,0	112,0	102,0	84,0	73,5	63,0	-	-	-	-	-	-	-	-
5,0	80,0	70,0	63,0	56,5	50,0	46,5	-	-	-	-	-	-	-
6,0	57,0	53,0	48,5	46,0	41,5	36,5	34,0	-	-	-	-	-	-
7,0	43,0	41,0	38,5	36,5	33,0	30,5	28,5	25,0	-	-	-	-	-
8,0	33,0	33,0	32,0	30,0	27,5	26,5	24,0	23,5	22,0	20,0	-	-	-
9,0	26,5	27,0	26,5	25,0	24,5	22,5	22,0	20,5	19,0	17,4	15,9	-	-
10,0	20,0	22,5	22,0	21,0	21,0	19,7	19,2	17,9	16,5	15,1	13,8	-	-
11,0	-	18,8	18,9	18,7	18,3	17,8	16,8	15,7	14,5	13,3	12,1	-	-
12,0	-	15,7	16,6	16,7	16,0	15,6	14,8	13,9	12,8	11,7	10,6	-	-
13,0	-	13,0	14,4	14,7	14,3	13,8	13,1	12,3	11,3	10,3	9,3	-	-
14,0	-	10,8	12,6	13,0	12,7	12,3	11,7	11,0	10,0	9,1	8,2	-	-
15,0	-	9,0	10,8	11,5	11,3	11,0	10,4	9,8	8,9	8,1	7,2	-	-
16,0	-	-	9,3	10,3	10,1	9,8	9,4	8,8	8,0	7,2	6,4	-	-
18,0	-	-	6,9	8,0	8,1	8,0	7,6	7,0	6,3	5,6	4,9	-	-
20,0	-	-	-	6,2	6,6	6,5	6,1	5,7	5,0	4,4	3,7	-	-
22,0	-	-	-	4,8	5,1	5,3	5,0	4,6	4,0	3,3	2,7	-	-
24,0	-	-	-	1,8	4,0	4,3	4,0	3,6	3,1	2,5	1,9	-	-
26,0	-	-	-	-	3,1	3,3	3,2	2,8	2,3	1,8	1,2	-	-
28,0	-	-	-	-	2,4	2,6	2,5	2,2	1,7	-	-	-	-
30,0	-	-	-	-	-	1,9	1,9	1,6	-	-	-	-	-
32,0	-	-	-	-	-	1,4	1,4	-	-	-	-	-	-

Load charts • Traglasten • Capacités de levage Capacidades • Capacità • Таблицы грузоподъемности

Working range • Arbeitsbereiche • Diagramme de levage • Gama de trabajo • Area di lavoro • Грузовысотные характеристики



68,0 m



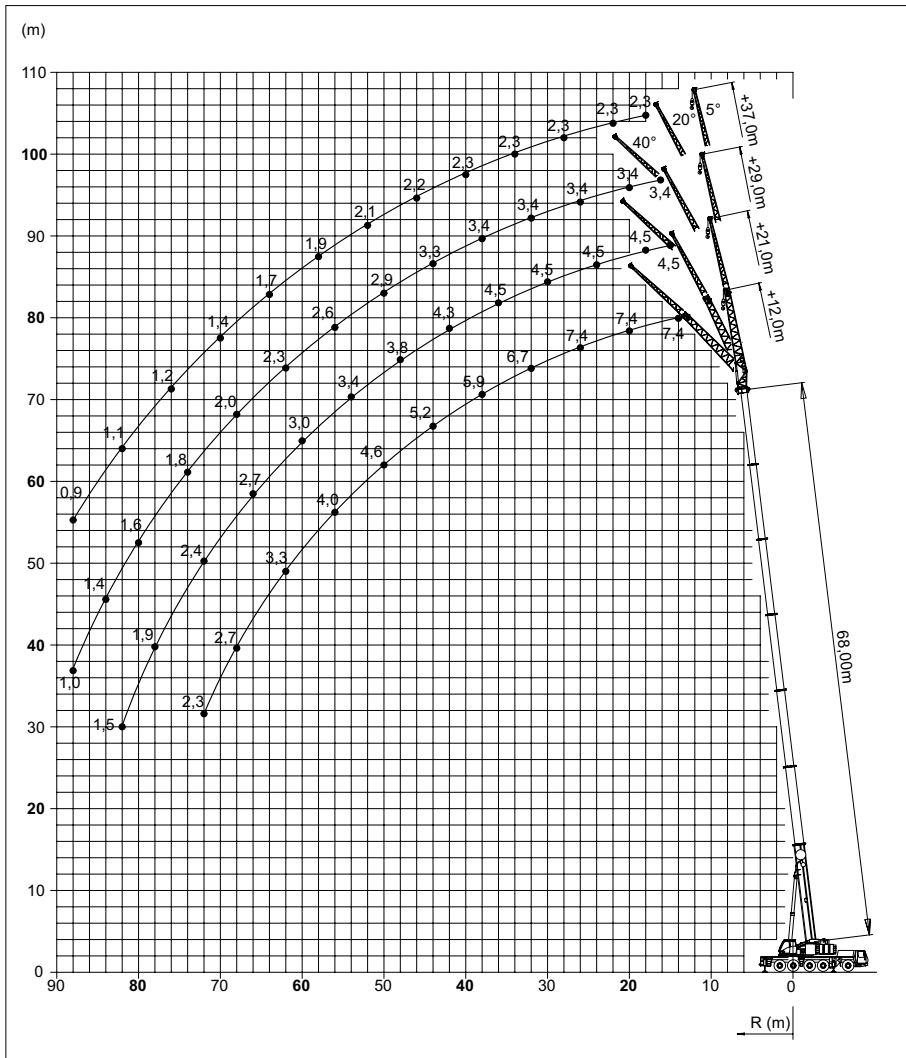
5°-40°
12,0 - 21,0 - 29,0 - 37,0 m



8,1 m



360°



Load charts • Traglasten • Capacités de levage Capacidades • Capacità • Таблицы грузоподъемности

Swingaway (hydraulic luffing) • Klappspitze (hydraulisch wippbar) • Extension treillis (déport hydraulique) • Plumín (angulable hidráulicamente) • Falcone (brandeggio idraulico) • Складной удлинитель стрелы (гидравлическое изменение вылета)



63,6 - 68,0 m



12,0 - 21,0 m



8,1 m



360°



77 t



EN 13000

m m	63,6 12,0			68,0 12,0		
	5°	* 5° - 20°	* 20° - 40°	0°	* 5° - 20°	* 20° - 40°
12,0	9,0	-	-	-	-	-
13,0	9,0	-	-	7,4	-	-
14,0	9,0	8,3	-	7,4	-	-
15,0	9,0	8,3	-	7,4	7,4	-
16,0	9,0	8,3	-	7,4	7,4	-
18,0	9,0	8,3	8,1	7,4	7,4	7,4
20,0	9,0	8,3	8,0	7,4	7,4	7,4
22,0	9,0	8,3	7,9	7,4	7,4	7,3
24,0	9,0	8,3	7,8	7,4	7,4	7,1
26,0	8,8	8,3	7,7	7,4	7,2	6,9
28,0	8,5	8,0	7,6	7,3	6,9	6,7
30,0	8,1	7,7	7,3	7,0	6,7	6,4
32,0	7,8	7,4	7,1	6,7	6,4	6,2
34,0	7,5	7,1	6,8	6,4	6,1	6,0
36,0	7,2	6,8	6,6	6,1	5,9	5,7
38,0	6,9	6,6	6,4	5,9	5,7	5,5
40,0	6,6	6,3	6,2	5,6	5,4	5,3
42,0	6,3	6,1	6,0	5,4	5,2	5,2
44,0	5,9	5,9	5,8	5,2	5,0	5,0
46,0	5,6	5,6	5,6	5,0	4,8	4,8
48,0	5,2	5,3	5,4	4,8	4,7	4,7
50,0	4,9	5,0	5,1	4,6	4,5	4,5
52,0	4,6	4,7	4,8	4,4	4,4	4,4
54,0	4,3	4,4	4,5	4,2	4,2	4,2
56,0	4,1	4,2	4,3	4,0	4,0	4,1
58,0	3,8	3,9	4,0	3,7	3,8	3,9
60,0	3,6	3,7	-	3,5	3,6	3,7
62,0	3,3	3,4	-	3,3	3,4	-
64,0	3,1	3,2	-	3,1	3,2	-
66,0	2,8	2,9	-	2,9	3,0	-
68,0	2,6	2,7	-	2,7	2,8	-
70,0	-	-	-	2,5	2,6	-
72,0	-	-	-	2,3	2,4	-

*Luffing under load • Unter Teillast wippbar • Inclination sous charge • Angulación con carga • Brandeggio sotto carico • Изменение вылета под нагрузкой

Load charts • Traglasten • Capacités de levage Capacidades • Capacità • Таблицы грузоподъемности

Swingaway (hydraulic luffing) • Klappspitze (hydraulisch wippbar) • Extension treillis (déport hydraulique) • Plumín (angulable hidráulicamente) • Falcone (brandeggio idraulico) • Складной удлинитель стрелы (гидравлическое изменение вылета)



63,6 - 68,0 m



12,0 - 21,0 m



8,1 m



360°



77 t



EN 13000

m m	63,6 21,0			68,0 21,0		
	5°	* 5° - 20°	* 20° - 40°	5°	* 5° - 20°	* 20° - 40°
14,0	5,2	-	-	-	-	-
15,0	5,2	-	-	4,5	-	-
16,0	5,2	-	-	4,5	-	-
18,0	5,2	-	-	4,5	-	-
20,0	5,2	5,2	-	4,5	4,5	-
22,0	5,2	5,2	-	4,5	4,5	-
24,0	5,2	5,1	4,2	4,5	4,5	-
26,0	5,2	5,0	4,2	4,5	4,5	4,1
28,0	5,2	4,9	4,1	4,5	4,5	4,1
30,0	5,2	4,8	4,1	4,5	4,5	4,0
32,0	5,2	4,7	4,0	4,5	4,5	4,0
34,0	5,2	4,6	4,0	4,5	4,5	3,9
36,0	5,2	4,5	3,9	4,5	4,4	3,9
38,0	5,1	4,4	3,9	4,5	4,3	3,9
40,0	4,9	4,3	3,8	4,4	4,2	3,8
42,0	4,8	4,2	3,8	4,3	4,1	3,8
44,0	4,7	4,2	3,8	4,1	3,9	3,7
46,0	4,5	4,1	3,7	3,9	3,8	3,7
48,0	4,4	4,0	3,7	3,8	3,7	3,6
50,0	4,2	4,0	3,7	3,7	3,5	3,5
52,0	4,1	3,9	3,7	3,5	3,4	3,4
54,0	3,9	3,8	3,7	3,4	3,3	3,3
56,0	3,8	3,7	3,6	3,3	3,2	3,2
58,0	3,7	3,6	3,6	3,2	3,1	3,1
60,0	3,5	3,5	3,5	3,0	3,0	3,0
62,0	3,3	3,4	3,4	2,9	2,9	2,9
64,0	3,1	3,2	3,4	2,8	2,8	2,9
66,0	2,9	3,1	3,2	2,7	2,7	2,8
68,0	2,8	2,9	-	2,6	2,6	2,7
70,0	2,6	2,7	-	2,5	2,6	2,6
72,0	2,4	2,5	-	2,4	2,5	-
74,0	2,2	2,3	-	2,2	2,3	-
76,0	2,0	2,1	-	2,1	2,2	-
78,0	1,7	1,7	-	1,9	2,0	-
80,0	-	-	-	1,8	1,8	-
82,0	-	-	-	1,5	1,5	-

*Luffing under load • Unter Teillast wippbar • Inclination sous charge • Angulación con carga • Brandeggio sotto carico • Изменение вылета под нагрузкой

Load charts • Traglasten • Capacités de levage Capacidades • Capacità • Таблицы грузоподъемности

Boom extension (hydraulic luffing) • Auslegerverlängerung (hydraulisch wipbar) • Extension treillis (déport hydraulique)
Extension de pluma (angulable hidráulicamente) • Jib (brandeggio idraulico)
удлинитель стрелы (гидравлическое изменение вылета)



63,6 - 68,0 m



29,0 - 37,0 m



8,1 m



360°



77 t



EN 13000

m m	63,6 29,0			68,0 29,0		
	5°	* 5° - 20°	* 20° - 40°	5°	* 5° - 20°	* 20° - 40°
15,0	3,9	-	-	-	-	-
16,0	3,9	-	-	3,4	-	-
18,0	3,9	-	-	3,4	-	-
20,0	3,9	-	-	3,4	-	-
22,0	3,9	3,9	-	3,4	3,4	-
24,0	3,9	3,9	-	3,4	3,4	-
26,0	3,9	3,8	3,7	3,4	3,4	-
28,0	3,9	3,8	3,6	3,4	3,4	3,1
30,0	3,9	3,7	3,6	3,4	3,4	3,1
32,0	3,9	3,6	3,5	3,4	3,4	3,1
34,0	3,8	3,6	3,4	3,4	3,3	3,1
36,0	3,7	3,5	3,4	3,4	3,3	3,1
38,0	3,7	3,5	3,3	3,4	3,2	3,1
40,0	3,6	3,4	3,2	3,4	3,2	3,1
42,0	3,5	3,3	3,2	3,3	3,2	3,1
44,0	3,5	3,2	3,1	3,3	3,1	3,0
46,0	3,4	3,2	3,1	3,2	3,0	2,9
48,0	3,3	3,1	3,0	3,0	2,9	2,9
50,0	3,2	3,0	2,9	2,9	2,8	2,8
52,0	3,2	3,0	2,9	2,8	2,7	2,7
54,0	3,1	2,9	2,9	2,7	2,6	2,6
56,0	3,0	2,9	2,8	2,6	2,6	2,5
58,0	2,9	2,8	2,8	2,5	2,5	2,5
60,0	2,8	2,8	2,7	2,4	2,4	2,4
62,0	2,7	2,7	2,7	2,3	2,3	2,3
64,0	2,6	2,6	2,6	2,2	2,2	2,2
66,0	2,5	2,5	2,5	2,1	2,1	2,2
68,0	2,4	2,4	2,5	2,0	2,0	2,1
70,0	2,3	2,3	2,4	1,9	2,0	2,0
72,0	2,2	2,2	2,3	1,9	1,9	1,9
74,0	2,1	2,2	-	1,8	1,8	1,9
76,0	1,9	2,0	-	1,7	1,7	1,8
78,0	1,8	1,9	-	1,7	1,7	-
80,0	1,7	1,7	-	1,6	1,6	-
82,0	1,5	1,5	-	1,5	1,5	-
84,0	1,2	1,2	-	1,4	1,4	-
86,0	1,0	-	-	1,2	1,2	-
88,0	-	-	-	1,0	1,0	-

*Luffing under load • Unter Teillast wipbar • Inclination sous charge • Angulación con carga • Brandeggio sotto carico • Изменение вылета под нагрузкой

Load charts • Traglasten • Capacités de levage Capacidades • Capacità • Таблицы грузоподъемности

Boom extension (hydraulic luffing) • Auslegerverlängerung (hydraulisch wippbar) • Extension treillis (déport hydraulique)
Extension de pluma (angulable hidráulicamente) • Jib (brandeggio idraulico)
удлинитель стрелы (гидравлическое изменение вылета)



63,6 - 68,0 m



29,0 - 37,0 m



8,1 m



360°



77 t



EN 13000

m m	63,6 37,0			68,0 37,0		
	5°	* 5° - 20°	* 20° - 40°	5°	* 5° - 20°	* 20° - 40°
18,0	2,7	-	-	2,3	-	-
20,0	2,7	-	-	2,3	-	-
22,0	2,7	2,7	-	2,3	-	-
24,0	2,7	2,7	-	2,3	2,3	-
26,0	2,7	2,7	-	2,3	2,3	-
28,0	2,7	2,7	2,2	2,3	2,3	1,7
30,0	2,7	2,7	2,2	2,3	2,3	1,7
32,0	2,7	2,6	2,2	2,3	2,3	1,7
34,0	2,7	2,6	2,2	2,3	2,3	1,7
36,0	2,6	2,5	2,2	2,3	2,3	1,7
38,0	2,6	2,5	2,2	2,3	2,3	1,7
40,0	2,5	2,4	2,2	2,3	2,2	1,7
42,0	2,4	2,4	2,2	2,3	2,2	1,7
44,0	2,4	2,3	2,2	2,2	2,1	1,7
46,0	2,3	2,3	2,2	2,2	2,1	1,7
48,0	2,3	2,2	2,2	2,1	2,1	1,7
50,0	2,2	2,2	2,2	2,1	2,0	1,7
52,0	2,2	2,1	2,2	2,1	2,0	1,7
54,0	2,1	2,1	2,1	2,0	2,0	1,7
56,0	2,1	2,0	2,1	2,0	1,9	1,7
58,0	2,1	2,0	2,0	1,9	1,9	1,7
60,0	2,0	2,0	2,0	1,8	1,8	1,7
62,0	2,0	1,9	1,9	1,7	1,7	1,7
64,0	1,9	1,9	1,9	1,7	1,7	1,7
66,0	1,9	1,8	1,8	1,6	1,6	1,6
68,0	1,8	1,8	1,8	1,5	1,5	1,6
70,0	1,8	1,7	1,8	1,4	1,4	1,5
72,0	1,7	1,7	1,7	1,4	1,4	1,5
74,0	1,6	1,6	1,7	1,3	1,3	1,4
76,0	1,6	1,6	1,6	1,2	1,3	1,3
78,0	1,5	1,5	1,6	1,2	1,2	1,3
80,0	1,4	1,4	-	1,1	1,1	1,2
82,0	1,3	1,4	-	1,1	1,1	1,1
84,0	1,2	1,3	-	1,0	1,0	-
86,0	1,1	1,1	-	0,9	1,0	-
88,0	0,9	0,9	-	0,9	0,9	-

*Luffing under load • Unter Teillast wippbar • Inclinaison sous charge • Angulación con carga • Brandeggio sotto carico • Изменение вылета под нагрузкой

Load charts • Traglasten • Capacités de levage Capacidades • Capacità • Таблицы грузоподъемности

Swingaway (hydraulic luffing) • Klappspitze (hydraulisch wippbar) • Extension treillis (déport hydraulique) • Plumín (angulable hidráulicamente) • Falcone (brandeggio idraulico) • Складной удлинитель стрелы (гидравлическое изменение вылета)



63,6 - 68,0 m



12,0 - 21,0 m



8,1 m



360°



71 t



EN 13000

m m	63,6 12,0			68,0 12,0		
	5°	* 5° - 20°	* 20° - 40°	5°	* 5° - 20°	* 20° - 40°
12,0	9,0	-	-	-	-	-
13,0	9,0	-	-	7,4	-	-
14,0	9,0	8,3	-	7,4	-	-
15,0	9,0	8,3	-	7,4	7,4	-
16,0	9,0	8,3	-	7,4	7,4	-
18,0	9,0	8,3	8,1	7,4	7,4	7,4
20,0	9,0	8,3	8,0	7,4	7,4	7,4
22,0	9,0	8,3	7,9	7,4	7,4	7,3
24,0	9,0	8,3	7,8	7,4	7,4	7,1
26,0	8,8	8,3	7,7	7,4	7,2	6,9
28,0	8,5	8,0	7,6	7,3	6,9	6,7
30,0	8,1	7,7	7,3	7,0	6,7	6,4
32,0	7,8	7,4	7,1	6,7	6,4	6,2
34,0	7,5	7,1	6,8	6,4	6,1	6,0
36,0	7,2	6,8	6,6	6,1	5,9	5,7
38,0	6,9	6,6	6,4	5,9	5,7	5,5
40,0	6,6	6,3	6,2	5,6	5,4	5,3
42,0	6,3	6,1	6,0	5,4	5,2	5,2
44,0	5,9	5,9	5,8	5,2	5,0	5,0
46,0	5,6	5,6	5,6	5,0	4,8	4,8
48,0	5,2	5,3	5,4	4,8	4,7	4,7
50,0	4,9	5,0	5,1	4,6	4,5	4,5
52,0	4,6	4,7	4,8	4,4	4,4	4,4
54,0	4,3	4,4	4,5	4,2	4,2	4,2
56,0	4,1	4,2	4,3	4,0	4,0	4,1
58,0	3,8	3,9	4,0	3,7	3,8	3,9
60,0	3,5	3,5	-	3,5	3,6	3,7
62,0	3,1	3,1	-	3,3	3,4	-
64,0	2,8	2,9	-	3,0	3,0	-
66,0	2,6	2,7	-	2,7	2,7	-
68,0	2,4	2,5	-	2,4	2,4	-
70,0	-	-	-	2,1	2,1	-
72,0	-	-	-	1,8	1,8	-

*Luffing under load • Unter Teillast wippbar • Inclinaison sous charge • Angulación con carga • Brandeggio sotto carico • Изменение вылета под нагрузкой

Load charts • Traglasten • Capacités de levage Capacidades • Capacità • Таблицы грузоподъемности

Swingaway (hydraulic luffing) • Klappspitze (hydraulisch wippbar) • Extension treillis (déport hydraulique) • Plumín (angulable hidráulicamente) • Falcone (brandeggio idraulico) • Складной удлинитель стрелы (гидравлическое изменение вылета)



63,6 - 68,0 m



12,0 - 21,0 m



8,1 m



360°



71 t



EN 13000

m m	63,6 21,0			68,0 21,0		
	5°	* 5° - 20°	* 20° - 40°	5°	* 5° - 20°	* 20° - 40°
14,0	5,2	-	-	-	-	-
15,0	5,2	-	-	4,5	-	-
16,0	5,2	-	-	4,5	-	-
18,0	5,2	-	-	4,5	-	-
20,0	5,2	5,2	-	4,5	4,5	-
22,0	5,2	5,2	-	4,5	4,5	-
24,0	5,2	5,1	4,2	4,5	4,5	-
26,0	5,2	5,0	4,2	4,5	4,5	4,1
28,0	5,2	4,9	4,1	4,5	4,5	4,1
30,0	5,2	4,8	4,1	4,5	4,5	4,0
32,0	5,2	4,7	4,0	4,5	4,5	4,0
34,0	5,2	4,6	4,0	4,5	4,5	3,9
36,0	5,2	4,5	3,9	4,5	4,4	3,9
38,0	5,1	4,4	3,9	4,5	4,3	3,9
40,0	4,9	4,3	3,8	4,4	4,2	3,8
42,0	4,8	4,2	3,8	4,3	4,1	3,8
44,0	4,7	4,2	3,8	4,1	3,9	3,7
46,0	4,5	4,1	3,7	3,9	3,8	3,7
48,0	4,4	4,0	3,7	3,8	3,7	3,6
50,0	4,2	4,0	3,7	3,7	3,5	3,5
52,0	4,1	3,9	3,7	3,5	3,4	3,4
54,0	3,9	3,8	3,7	3,4	3,3	3,3
56,0	3,8	3,7	3,6	3,3	3,2	3,2
58,0	3,7	3,6	3,6	3,2	3,1	3,1
60,0	3,5	3,5	3,5	3,0	3,0	3,0
62,0	3,3	3,4	3,4	2,9	2,9	2,9
64,0	3,1	3,2	3,4	2,8	2,8	2,9
66,0	2,9	3,0	3,2	2,7	2,7	2,8
68,0	2,6	2,6	-	2,6	2,6	2,7
70,0	2,3	2,4	-	2,5	2,5	2,6
72,0	2,1	2,2	-	2,2	2,2	-
74,0	2,0	2,0	-	2,0	2,0	-
76,0	1,8	1,9	-	1,7	1,7	-
78,0	1,7	1,7	-	1,5	1,5	-
80,0	-	-	-	1,3	1,3	-
82,0	-	-	-	1,0	1,0	-

*Luffing under load • Unter Teillast wippbar • Inclinaison sous charge • Angulación con carga • Brandeggio sotto carico • Изменение вылета под нагрузкой

Load charts • Traglasten • Capacités de levage Capacidades • Capacità • Таблицы грузоподъемности

Boom extension (hydraulic luffing) • Auslegerverlängerung (hydraulisch wipbar) • Extension treillis (déport hydraulique)
Extension de pluma (angular hidráulicamente) • Jib (brandeggio idraulico)
удлинитель стрелы (гидравлическое изменение вылета)



63,6 - 68,0 m



29,0 - 37,0 m



8,1 m



360°



71 t



EN 13000

m m	63,6 29,0			68,0 29,0		
	5°	* 5° - 20°	* 20° - 40°	5°	* 5° - 20°	* 20° - 40°
15,0	3,9	-	-	-	-	-
16,0	3,9	-	-	3,4	-	-
18,0	3,9	-	-	3,4	-	-
20,0	3,9	-	-	3,4	-	-
22,0	3,9	3,9	-	3,4	3,4	-
24,0	3,9	3,9	-	3,4	3,4	-
26,0	3,9	3,8	3,7	3,4	3,4	-
28,0	3,9	3,8	3,6	3,4	3,4	3,1
30,0	3,9	3,7	3,6	3,4	3,4	3,1
32,0	3,9	3,6	3,5	3,4	3,4	3,1
34,0	3,8	3,6	3,4	3,4	3,3	3,1
36,0	3,7	3,5	3,4	3,4	3,3	3,1
38,0	3,7	3,5	3,3	3,4	3,2	3,1
40,0	3,6	3,4	3,2	3,4	3,2	3,1
42,0	3,5	3,3	3,2	3,3	3,2	3,1
44,0	3,5	3,2	3,1	3,3	3,1	3,0
46,0	3,4	3,2	3,1	3,2	3,0	2,9
48,0	3,3	3,1	3,0	3,0	2,9	2,9
50,0	3,2	3,0	2,9	2,9	2,8	2,8
52,0	3,2	3,0	2,9	2,8	2,7	2,7
54,0	3,1	2,9	2,9	2,7	2,6	2,6
56,0	3,0	2,9	2,8	2,6	2,6	2,5
58,0	2,9	2,8	2,8	2,5	2,5	2,5
60,0	2,8	2,8	2,7	2,4	2,4	2,4
62,0	2,7	2,7	2,7	2,3	2,3	2,3
64,0	2,6	2,6	2,6	2,2	2,2	2,2
66,0	2,5	2,5	2,5	2,1	2,1	2,2
68,0	2,4	2,4	2,5	2,0	2,0	2,1
70,0	2,3	2,3	2,4	1,9	2,0	2,0
72,0	2,2	2,2	2,3	1,9	1,9	1,9
74,0	1,9	1,9	-	1,8	1,8	1,9
76,0	1,6	1,6	-	1,7	1,7	1,8
78,0	1,5	1,6	-	1,5	1,5	-
80,0	1,4	1,5	-	1,3	1,3	-
82,0	1,3	1,3	-	1,1	1,1	-
84,0	1,1	1,2	-	0,9	0,9	-
86,0	1,0	-	-	-	-	-

*Luffing under load • Unter Teillast wipbar • Inclinaison sous charge • Brandeggio sotto carico • Изменение вылета под нагрузкой

Load charts • Traglasten • Capacités de levage Capacidades • Capacità • Таблицы грузоподъемности

Boom extension (hydraulic luffing) • Auslegerverlängerung (hydraulisch wippbar) • Extension treillis (déport hydraulique)
Extension de pluma (angulable hidráulicamente) • Jib (brandeggio idraulico)
удлинитель стрелы (гидравлическое изменение вылета)



63,6 - 68,0 m



29,0 - 37,0 m



8,1 m



360°



71 t



EN 13000

m m	63,6 37,0			68,0 37,0		
	5°	* 5° - 20°	* 20° - 40°	5°	* 5° - 20°	* 20° - 40°
18,0	2,7	-	-	2,3	-	-
20,0	2,7	-	-	2,3	-	-
22,0	2,7	2,7	-	2,3	-	-
24,0	2,7	2,7	-	2,3	2,3	-
26,0	2,7	2,7	-	2,3	2,3	-
28,0	2,7	2,7	2,2	2,3	2,3	1,7
30,0	2,7	2,7	2,2	2,3	2,3	1,7
32,0	2,7	2,6	2,2	2,3	2,3	1,7
34,0	2,7	2,6	2,2	2,3	2,3	1,7
36,0	2,6	2,5	2,2	2,3	2,3	1,7
38,0	2,6	2,5	2,2	2,3	2,3	1,7
40,0	2,5	2,4	2,2	2,3	2,2	1,7
42,0	2,4	2,4	2,2	2,3	2,2	1,7
44,0	2,4	2,3	2,2	2,2	2,1	1,7
46,0	2,3	2,3	2,2	2,2	2,1	1,7
48,0	2,3	2,2	2,2	2,1	2,1	1,7
50,0	2,2	2,2	2,2	2,1	2,0	1,7
52,0	2,2	2,1	2,2	2,1	2,0	1,7
54,0	2,1	2,1	2,1	2,0	2,0	1,7
56,0	2,1	2,0	2,1	2,0	1,9	1,7
58,0	2,1	2,0	2,0	1,9	1,9	1,7
60,0	2,0	2,0	2,0	1,8	1,8	1,7
62,0	2,0	1,9	1,9	1,7	1,7	1,7
64,0	1,9	1,9	1,9	1,7	1,7	1,7
66,0	1,9	1,8	1,8	1,6	1,6	1,6
68,0	1,8	1,8	1,8	1,5	1,5	1,6
70,0	1,8	1,7	1,8	1,4	1,4	1,5
72,0	1,7	1,7	1,7	1,4	1,4	1,5
74,0	1,6	1,6	1,7	1,3	1,3	1,4
76,0	1,6	1,6	1,6	1,2	1,3	1,3
78,0	1,5	1,5	1,6	1,2	1,2	1,3
80,0	1,2	1,2	-	1,1	1,1	1,2
82,0	1,0	1,0	-	1,1	1,1	1,1
84,0	0,9	0,9	-	0,9	0,9	-
86,0	-	0,9	-	-	-	-

*Luffing under load • Unter Teillast wippbar • Inclinaison sous charge • Angulación con carga • Brandeggio sotto carico • Изменение вылета под нагрузкой

Load charts • Traglasten • Capacités de levage Capacidades • Capacità • Таблицы грузоподъемности

Swingaway (hydraulic luffing) • Klappspitze (hydraulisch wippbar) • Extension treillis (déport hydraulique) • Plumín (angularmente hidráulicamente) • Falcone (brandeggio idraulico) • Складной удлинитель стрелы (гидравлическое изменение вылета)



63,6 - 68,0 m



12,0 - 21,0 m



8,1 m



360°



51 t



EN 13000

m m	63,6 12,0			68,0 12,0		
	5°	* 5° - 20°	* 20° - 40°	5°	* 5° - 20°	* 20° - 40°
12,0	9,0	-	-	-	-	-
13,0	9,0	-	-	7,4	-	-
14,0	9,0	8,3	-	7,4	-	-
15,0	9,0	8,3	-	7,4	7,4	-
16,0	9,0	8,3	-	7,4	7,4	-
18,0	9,0	8,3	8,1	7,4	7,4	7,4
20,0	9,0	8,3	8,0	7,4	7,4	7,4
22,0	9,0	8,3	7,9	7,4	7,4	7,3
24,0	9,0	8,3	7,8	7,4	7,4	7,1
26,0	8,8	8,3	7,7	7,4	7,2	6,9
28,0	8,5	8,0	7,6	7,3	6,9	6,7
30,0	8,1	7,7	7,3	7,0	6,7	6,4
32,0	7,8	7,4	7,1	6,7	6,4	6,2
34,0	7,5	7,1	6,8	6,4	6,1	6,0
36,0	7,2	6,8	6,6	6,1	5,9	5,7
38,0	6,9	6,6	6,4	5,9	5,7	5,5
40,0	6,5	6,3	6,2	5,6	5,4	5,3
42,0	5,8	5,8	6,0	5,4	5,2	5,2
44,0	5,1	5,1	5,4	5,2	5,0	5,0
46,0	4,8	4,7	4,8	4,7	4,7	4,8
48,0	4,6	4,5	4,5	4,2	4,2	4,5
50,0	4,2	4,2	4,3	3,7	3,7	3,9
52,0	3,7	3,7	3,9	3,2	3,2	3,4
54,0	3,3	3,3	3,5	2,8	2,8	3,0
56,0	2,9	2,9	3,1	2,4	2,4	2,6
58,0	2,5	2,5	2,7	2,0	2,0	2,2
60,0	2,2	2,2	-	1,7	1,7	1,8
62,0	1,9	1,9	-	1,4	1,4	-
64,0	1,6	1,6	-	1,1	1,1	-
66,0	1,3	1,3	-	-	-	-
68,0	1,1	1,1	-	-	-	-

*Luffing under load • Unter Teillast wippbar • Inclination sous charge • Angulation con carga • Brandeggio sotto carico • Изменение вылета под нагрузкой

Load charts • Traglasten • Capacités de levage Capacidades • Capacità • Таблицы грузоподъемности

Swingaway (hydraulic luffing) • Klappspitze (hydraulisch wippbar) • Extension treillis (déport hydraulique) • Plumín (angulable hidráulicamente) • Falcone (brandeggio idraulico) • Складной удлинитель стрелы (гидравлическое изменение вылета)



63,6 - 68,0 m



12,0 - 21,0 m



8,1 m



360°



51 t



EN 13000

m m	63,6 21,0			68,0 21,0		
	5°	* 5° - 20°	* 20° - 40°	5°	* 5° - 20°	* 20° - 40°
14,0	5,2	-	-	-	-	-
15,0	5,2	-	-	4,5	-	-
16,0	5,2	-	-	4,5	-	-
18,0	5,2	-	-	4,5	-	-
20,0	5,2	5,2	-	4,5	4,5	-
22,0	5,2	5,2	-	4,5	4,5	-
24,0	5,2	5,1	4,2	4,5	4,5	-
26,0	5,2	5,0	4,2	4,5	4,5	4,1
28,0	5,2	4,9	4,1	4,5	4,5	4,1
30,0	5,2	4,8	4,1	4,5	4,5	4,0
32,0	5,2	4,7	4,0	4,5	4,5	4,0
34,0	5,2	4,6	4,0	4,5	4,5	3,9
36,0	5,2	4,5	3,9	4,5	4,4	3,9
38,0	5,1	4,4	3,9	4,5	4,3	3,9
40,0	4,9	4,3	3,8	4,4	4,2	3,8
42,0	4,8	4,2	3,8	4,3	4,1	3,8
44,0	4,7	4,2	3,8	4,1	3,9	3,7
46,0	4,5	4,1	3,7	3,9	3,8	3,7
48,0	4,4	4,0	3,7	3,8	3,7	3,6
50,0	4,0	4,0	3,7	3,7	3,5	3,5
52,0	3,5	3,5	3,7	3,5	3,4	3,4
54,0	3,3	3,2	3,5	3,3	3,3	3,3
56,0	3,1	3,1	3,1	2,9	2,9	3,2
58,0	3,0	3,0	3,0	2,5	2,5	2,9
60,0	2,7	2,7	2,9	2,2	2,2	2,5
62,0	2,3	2,3	2,6	1,8	1,8	2,2
64,0	2,0	2,0	2,3	1,5	1,5	1,8
66,0	1,8	1,8	2,0	1,3	1,3	1,5
68,0	1,5	1,5	-	1,0	1,0	1,2
70,0	1,2	1,2	-	-	-	1,0
72,0	1,0	1,0	-	-	-	-

*Luffing under load • Unter Teillast wippbar • Inclination sous charge • Angulación con carga • Brandeggio sotto carico • Изменение вылета под нагрузкой