

Tires	A	A ¹⁵⁰	B	C	D	E	F	α	β	β_1
14.00 R25	3950 mm (13.0)	3820 mm (12.5)	2970 mm (9.7)	2570 mm (8.4)	1822 mm (6.0)	400 mm (1.3)	297 mm (1.0)	14°	8°	6°
16.00 R25	4000 mm (13.1)	3870 mm (12.7)	2975 mm (9.8)	2510 mm (8.2)	1872 mm (6.1)	450 mm (1.5)	327 mm (1.1)	16°	10°	8°
20.5 R25	4000 mm (13.1)	3870 mm (12.7)	3070 mm (10.1)	2530 mm (8.3)	1872 mm (6.1)	450 mm (1.5)	327 mm (1.1)	16°	10°	8°

Ra = Radius all wheels steered
¹⁵⁰Lowered

Telescopic boom • Teleskopausleger • Flèche principale • Pluma telescópica • Braccio telescopico • Телескопическая стрела



15,6 - 80,0 m



8,5 m



360°



92,5 t



EN 13000

m	15,58	20,93	26,24	31,52	36,81	42,09	47,53	52,87	58,41	63,85	69,32	74,77	80,00
2,5	300,0	-	-	-	-	-	-	-	-	-	-	-	-
3,0	190,0	152,0	-	-	-	-	-	-	-	-	-	-	-
4,0	165,0	152,0	138,0	-	-	-	-	-	-	-	-	-	-
5,0	143,0	137,0	130,0	104,0	-	-	-	-	-	-	-	-	-
6,0	126,0	124,0	117,0	104,0	80,5	-	-	-	-	-	-	-	-
7,0	112,0	111,0	106,0	103,0	80,5	63,0	-	-	-	-	-	-	-
8,0	101,0	101,0	98,0	94,0	80,5	63,0	50,0	-	-	-	-	-	-
9,0	91,5	91,0	90,0	87,0	80,0	63,0	50,0	38,0	-	-	-	-	-
10,0	82,5	82,0	82,0	81,0	75,5	63,0	50,0	38,0	29,0	-	-	-	-
11,0	74,0	73,5	73,5	73,0	71,5	61,5	50,0	38,0	29,0	22,5	-	-	-
12,0	61,5	66,5	66,5	66,0	67,0	58,5	48,5	38,0	29,0	22,5	17,6	-	-
13,0	-	61,0	60,5	60,0	61,0	55,5	47,0	38,0	29,0	22,5	17,6	14,3	-
14,0	-	56,5	55,5	54,5	55,5	53,0	45,5	37,5	29,0	22,5	17,6	14,3	12,0
15,0	-	52,0	51,5	50,5	51,0	50,5	44,0	35,5	29,0	22,5	17,6	14,3	12,0
16,0	-	48,0	48,0	47,5	47,0	48,0	42,5	33,5	29,0	22,5	17,6	14,3	12,0
18,0	-	-	41,5	41,0	40,0	41,5	39,0	30,5	28,0	22,5	17,6	14,3	12,0
20,0	-	-	36,0	35,5	35,0	36,0	36,0	27,0	25,5	22,5	17,6	14,3	12,0
22,0	-	-	31,0	31,0	32,0	31,5	32,5	24,5	23,0	21,5	17,6	14,3	12,0
24,0	-	-	-	28,0	28,5	28,0	29,0	22,5	21,0	20,0	17,6	14,3	12,0
26,0	-	-	-	26,0	25,5	25,0	26,0	20,0	19,0	18,2	16,9	14,3	12,0
28,0	-	-	-	19,5	23,0	23,5	23,0	18,0	17,0	16,5	15,8	14,3	12,0
30,0	-	-	-	-	21,0	22,0	21,0	17,0	15,6	15,1	14,7	13,8	12,0
32,0	-	-	-	-	18,8	19,9	18,9	16,2	14,2	13,8	13,6	13,0	12,0
34,0	-	-	-	-	-	18,0	17,0	15,5	13,1	12,7	12,6	12,2	11,7
36,0	-	-	-	-	-	-	16,3	15,3	14,8	11,9	11,6	11,5	11,1
38,0	-	-	-	-	-	-	13,2	13,8	14,3	11,0	10,7	10,6	10,7
40,0	-	-	-	-	-	-	-	12,7	13,4	10,1	9,8	9,7	9,9
42,0	-	-	-	-	-	-	-	12,4	12,2	9,0	8,7	8,7	8,9
44,0	-	-	-	-	-	-	-	-	11,2	7,9	7,9	8,1	7,8
46,0	-	-	-	-	-	-	-	-	10,2	7,3	7,6	7,7	7,2
48,0	-	-	-	-	-	-	-	8,8	6,7	7,2	7,3	6,7	7,0
50,0	-	-	-	-	-	-	-	-	6,3	6,9	6,9	6,3	6,5
52,0	-	-	-	-	-	-	-	-	6,0	6,6	6,6	5,9	6,0
54,0	-	-	-	-	-	-	-	-	5,7	6,3	6,3	5,5	5,5
56,0	-	-	-	-	-	-	-	-	-	6,1	6,0	5,2	5,1
58,0	-	-	-	-	-	-	-	-	-	5,9	5,7	4,9	4,7
60,0	-	-	-	-	-	-	-	-	-	-	5,4	4,6	4,4
62,0	-	-	-	-	-	-	-	-	-	-	5,2	4,3	4,0
64,0	-	-	-	-	-	-	-	-	-	-	4,6	4,1	3,7
66,0	-	-	-	-	-	-	-	-	-	-	-	3,8	3,4
68,0	-	-	-	-	-	-	-	-	-	-	-	3,6	3,1
70,0	-	-	-	-	-	-	-	-	-	-	-	2,5	2,7
72,0	-	-	-	-	-	-	-	-	-	-	-	-	2,3
74,0	-	-	-	-	-	-	-	-	-	-	-	-	2,0

* With special equipment • mit Sonderausrüstung • avec équipement spécial • con equipamiento especial • con equipaggiamento speciale • со специальным оборудованием

Telescopic boom • Teleskopausleger • Flèche principale • Pluma telescópica • Braccio telescopico • Телескопическая стрела



15,6- 80,0 m



8,5 m



360°



74,5 t



EN 13000

m	15,58	20,93	26,24	31,52	36,81	42,09	47,53	52,87	58,41	63,85	69,32	74,77	80,00
3,0	190,0	152,0	-	-	-	-	-	-	-	-	-	-	-
4,0	162,0	152,0	138,0	-	-	-	-	-	-	-	-	-	-
5,0	141,0	137,0	130,0	104,0	-	-	-	-	-	-	-	-	-
6,0	124,0	123,0	117,0	104,0	80,5	-	-	-	-	-	-	-	-
7,0	111,0	109,0	106,0	103,0	80,5	63,0	-	-	-	-	-	-	-
8,0	98,5	98,0	98,0	94,0	80,5	63,0	50,0	-	-	-	-	-	-
9,0	86,0	86,0	86,0	85,0	80,0	63,0	50,0	38,0	-	-	-	-	-
10,0	76,5	76,0	76,0	75,5	75,5	63,0	50,0	38,0	29,0	-	-	-	-
11,0	68,5	69,0	68,0	67,5	68,5	61,5	50,0	38,0	29,0	22,5	-	-	-
12,0	61,5	62,5	62,0	61,5	61,5	58,5	48,5	38,0	29,0	22,5	17,6	-	-
13,0	-	56,5	56,5	56,5	55,5	55,5	47,0	38,0	29,0	22,5	17,6	14,3	-
14,0	-	51,5	51,5	51,5	50,5	51,5	45,5	37,5	29,0	22,5	17,6	14,3	12,0
15,0	-	47,0	47,5	47,0	46,0	47,0	44,0	35,5	29,0	22,5	17,6	14,3	12,0
16,0	-	43,0	43,5	43,0	43,0	43,5	42,5	33,5	29,0	22,5	17,6	14,3	12,0
18,0	-	-	37,0	37,0	38,0	37,0	38,0	30,5	28,0	22,5	17,6	14,3	12,0
20,0	-	-	32,0	33,5	33,0	32,0	33,0	27,0	25,5	22,5	17,6	14,3	12,0
22,0	-	-	28,0	29,0	28,5	29,0	29,0	24,5	23,0	21,5	17,6	14,3	12,0
24,0	-	-	-	25,5	25,0	26,0	25,0	22,5	21,0	20,0	17,6	14,3	12,0
26,0	-	-	-	22,0	22,5	23,0	22,0	20,0	19,0	18,2	16,9	14,3	12,0
28,0	-	-	-	19,5	21,0	20,5	19,2	18,0	17,0	16,5	15,8	14,3	12,0
30,0	-	-	-	-	18,6	18,0	16,9	17,0	15,6	15,1	14,7	13,8	12,0
32,0	-	-	-	-	16,7	16,1	15,0	16,0	14,0	13,8	13,6	13,0	12,0
34,0	-	-	-	-	-	14,4	14,4	14,3	12,3	12,4	12,6	12,2	11,7
36,0	-	-	-	-	-	12,9	13,7	12,9	10,8	10,9	11,4	11,5	11,1
38,0	-	-	-	-	-	12,2	12,6	11,6	9,5	9,8	10,3	10,6	10,5
40,0	-	-	-	-	-	-	11,4	10,4	8,4	9,1	9,4	9,5	9,5
42,0	-	-	-	-	-	-	10,4	9,4	7,6	8,3	8,6	8,4	8,6
44,0	-	-	-	-	-	-	-	8,4	7,3	7,9	8,1	7,6	8,1
46,0	-	-	-	-	-	-	-	7,6	6,9	7,6	7,7	7,1	7,2
48,0	-	-	-	-	-	-	-	6,9	6,6	7,2	7,3	6,7	6,4
50,0	-	-	-	-	-	-	-	-	6,3	6,8	6,8	6,3	5,7
52,0	-	-	-	-	-	-	-	-	6,0	6,2	6,2	5,8	5,1
54,0	-	-	-	-	-	-	-	-	5,7	5,6	5,6	5,2	4,5
56,0	-	-	-	-	-	-	-	-	-	5,4	5,0	4,6	3,9
58,0	-	-	-	-	-	-	-	-	-	5,1	4,5	4,1	3,4
60,0	-	-	-	-	-	-	-	-	-	-	4,0	3,7	2,9
62,0	-	-	-	-	-	-	-	-	-	-	3,8	3,2	2,4
64,0	-	-	-	-	-	-	-	-	-	-	3,4	2,8	2,0
66,0	-	-	-	-	-	-	-	-	-	-	-	2,4	1,5
68,0	-	-	-	-	-	-	-	-	-	-	-	-	2,0
70,0	-	-	-	-	-	-	-	-	-	-	-	1,6	-

Telescopic boom • Teleskopausleger • Flèche principale • Pluma telescópica • Braccio telescopico • Телескопическая стрела



15,6 - 80,0 m



8,5 m



360°



54,5 t



EN 13000

m	15,58	20,93	26,24	31,52	36,81	42,09	47,53	52,87	58,41	63,85	69,32	74,77	80,00
3,0	187,0	152,0	-	-	-	-	-	-	-	-	-	-	-
4,0	160,0	152,0	138,0	-	-	-	-	-	-	-	-	-	-
5,0	138,0	136,0	130,0	104,0	-	-	-	-	-	-	-	-	-
6,0	122,0	121,0	117,0	104,0	80,5	-	-	-	-	-	-	-	-
7,0	104,0	104,0	104,0	103,0	80,5	63,0	-	-	-	-	-	-	-
8,0	90,0	89,5	89,5	89,0	80,5	63,0	50,0	-	-	-	-	-	-
9,0	78,5	79,5	78,0	77,5	77,0	63,0	50,0	38,0	-	-	-	-	-
10,0	68,5	69,5	70,0	69,5	67,0	63,0	50,0	38,0	29,0	-	-	-	-
11,0	60,5	61,5	62,0	61,5	59,5	58,0	50,0	38,0	29,0	22,5	-	-	-
12,0	54,0	55,0	55,5	55,5	55,5	52,0	48,5	38,0	29,0	22,5	17,6	-	-
13,0	-	50,0	50,0	50,0	50,0	47,0	46,5	38,0	29,0	22,5	17,6	14,3	-
14,0	-	46,0	45,5	46,0	45,5	42,5	42,5	37,5	29,0	22,5	17,6	14,3	12,0
15,0	-	41,5	41,0	43,0	41,5	39,5	39,0	35,5	29,0	22,5	17,6	14,3	12,0
16,0	-	37,0	37,0	38,5	38,0	37,5	35,5	33,5	29,0	22,5	17,6	14,3	12,0
18,0	-	-	31,5	31,5	31,0	32,5	30,5	28,5	27,0	22,5	17,6	14,3	12,0
20,0	-	-	26,5	26,5	28,0	27,5	26,0	24,5	23,5	22,5	17,6	14,3	12,0
22,0	-	-	22,5	22,5	24,0	23,5	22,0	21,5	20,0	19,6	17,6	14,3	12,0
24,0	-	-	-	21,0	21,0	20,0	19,0	20,0	17,4	17,1	17,2	14,3	12,0
26,0	-	-	-	18,3	18,1	17,5	17,6	17,5	15,2	14,8	15,0	14,3	12,0
28,0	-	-	-	16,1	15,9	15,2	16,3	15,2	13,1	13,2	13,6	13,7	12,0
30,0	-	-	-	-	14,0	14,5	14,4	13,3	11,6	12,4	12,8	12,9	12,0
32,0	-	-	-	-	12,4	13,4	12,7	11,7	10,8	11,6	12,1	12,0	10,8
34,0	-	-	-	-	-	12,0	11,3	10,3	10,2	11,0	11,1	10,7	9,6
36,0	-	-	-	-	-	10,8	10,1	9,1	9,6	10,1	9,9	9,5	8,5
38,0	-	-	-	-	-	9,7	9,0	8,0	8,5	9,5	8,8	8,4	7,5
40,0	-	-	-	-	-	-	8,0	7,0	8,1	8,6	8,0	7,4	6,6
42,0	-	-	-	-	-	-	7,2	6,2	7,6	7,7	7,1	6,5	5,7
44,0	-	-	-	-	-	-	-	5,3	7,0	6,9	6,3	5,7	4,9
46,0	-	-	-	-	-	-	-	4,6	6,3	6,2	5,6	5,0	4,1
48,0	-	-	-	-	-	-	-	3,9	5,8	5,5	4,9	4,2	3,4
50,0	-	-	-	-	-	-	-	-	5,3	4,9	4,3	3,6	2,8
52,0	-	-	-	-	-	-	-	-	4,7	4,3	3,7	3,0	2,2
54,0	-	-	-	-	-	-	-	-	4,2	3,8	3,1	2,5	1,6
56,0	-	-	-	-	-	-	-	-	-	3,3	2,6	2,0	-
58,0	-	-	-	-	-	-	-	-	-	2,8	2,2	1,5	-
60,0	-	-	-	-	-	-	-	-	-	-	1,7	-	-
62,0	-	-	-	-	-	-	-	-	-	-	1,3	-	-

Telescopic boom • Teleskopausleger • Flèche principale • Pluma telescópica • Braccio telescopico • Телескопическая стрела



15,6 - 80,0 m



8,5 m



360°



45,0 t



EN 13000

m	15,58	20,93	26,24	31,52	36,81	42,09	47,53	52,87	58,41	63,85	69,32	74,77	80,00
3,0	186,0	152,0	-	-	-	-	-	-	-	-	-	-	-
4,0	158,0	152,0	138,0	-	-	-	-	-	-	-	-	-	-
5,0	137,0	135,0	130,0	104,0	-	-	-	-	-	-	-	-	-
6,0	118,0	117,0	116,0	104,0	80,5	-	-	-	-	-	-	-	-
7,0	100,0	99,5	99,5	98,5	80,5	63,0	-	-	-	-	-	-	-
8,0	85,5	85,5	85,5	82,5	79,5	63,0	50,0	-	-	-	-	-	-
9,0	74,0	74,5	75,0	73,5	68,0	63,0	50,0	38,0	-	-	-	-	-
10,0	64,5	65,5	66,0	64,0	62,5	58,0	50,0	38,0	29,0	-	-	-	-
11,0	57,0	58,0	58,5	56,0	55,0	51,0	50,0	38,0	29,0	22,5	-	-	-
12,0	50,5	52,0	52,0	52,0	49,0	45,5	45,5	38,0	29,0	22,5	17,6	-	-
13,0	-	46,5	46,0	47,0	44,0	42,5	41,0	38,0	29,0	22,5	17,6	14,3	-
14,0	-	41,0	40,5	42,5	40,0	40,0	37,0	34,5	29,0	22,5	17,6	14,3	12,0
15,0	-	36,5	37,5	37,5	36,5	36,5	34,0	31,5	29,0	22,5	17,6	14,3	12,0
16,0	-	32,5	33,5	34,0	34,0	33,5	31,0	29,0	27,5	22,5	17,6	14,3	12,0
18,0	-	-	27,5	27,5	29,0	28,5	26,5	24,5	23,0	22,5	17,6	14,3	12,0
20,0	-	-	24,0	24,5	24,5	24,0	22,5	23,0	19,7	19,2	17,6	14,3	12,0
22,0	-	-	20,5	21,0	21,0	20,0	20,0	20,0	16,9	16,5	16,5	14,3	12,0
24,0	-	-	-	18,1	17,9	17,3	18,4	17,3	14,4	15,0	15,2	14,3	12,0
26,0	-	-	-	15,7	15,5	16,2	15,9	14,9	13,3	14,1	14,4	14,2	12,0
28,0	-	-	-	13,7	13,8	14,6	13,9	12,8	12,3	13,2	13,4	12,5	11,3
30,0	-	-	-	-	13,1	12,9	12,2	11,1	11,6	12,2	12,1	11,1	9,9
32,0	-	-	-	-	11,7	11,4	10,7	9,7	10,8	11,3	10,7	9,8	8,7
34,0	-	-	-	-	-	10,1	9,4	8,3	10,1	10,0	9,4	8,6	7,5
36,0	-	-	-	-	-	9,0	8,3	7,1	9,0	8,9	8,3	7,6	6,5
38,0	-	-	-	-	-	8,0	7,3	6,1	8,0	7,9	7,2	6,5	5,6
40,0	-	-	-	-	-	-	6,5	5,1	7,3	6,9	6,3	5,6	4,7
42,0	-	-	-	-	-	-	6,1	4,3	6,4	6,1	5,4	4,7	3,9
44,0	-	-	-	-	-	-	-	3,6	5,7	5,3	4,6	4,0	3,1
46,0	-	-	-	-	-	-	-	2,9	5,0	4,6	3,9	3,3	2,4
48,0	-	-	-	-	-	-	-	2,3	4,3	4,0	3,3	2,6	1,8
50,0	-	-	-	-	-	-	-	-	3,8	3,4	2,7	2,1	1,2
52,0	-	-	-	-	-	-	-	-	3,2	2,9	2,2	1,5	-
54,0	-	-	-	-	-	-	-	-	2,8	2,4	1,5	-	-
56,0	-	-	-	-	-	-	-	-	-	1,9	1,3	-	-
58,0	-	-	-	-	-	-	-	-	-	1,5	-	-	-

Telescopic boom • Teleskopausleger • Flèche principale • Pluma telescópica • Braccio telescopico • Телескопическая стрела



15,6 - 80,0 m



8,5 m



360°



35,5 t



EN 13000

m	15,58	20,93	26,24	31,52	36,81	42,09	47,53	52,87	58,41	63,85	69,32	74,77	80,00
3,0	184,0	152,0	-	-	-	-	-	-	-	-	-	-	-
4,0	157,0	152,0	138,0	-	-	-	-	-	-	-	-	-	-
5,0	136,0	134,0	130,0	104,0	-	-	-	-	-	-	-	-	-
6,0	113,0	112,0	111,0	104,0	80,5	-	-	-	-	-	-	-	-
7,0	95,0	95,0	95,0	87,0	80,5	63,0	-	-	-	-	-	-	-
8,0	80,5	80,0	81,5	75,5	70,0	63,0	50,0	-	-	-	-	-	-
9,0	69,0	70,0	69,0	64,5	62,5	57,5	50,0	38,0	-	-	-	-	-
10,0	60,5	61,5	59,5	58,5	54,5	50,0	49,5	38,0	29,0	-	-	-	-
11,0	51,5	54,5	52,0	51,5	48,0	46,5	44,0	38,0	29,0	22,5	-	-	-
12,0	44,0	46,5	46,0	45,5	42,5	42,5	39,0	36,5	29,0	22,5	17,6	-	-
13,0	-	40,5	41,5	40,5	40,0	38,5	35,5	32,5	29,0	22,5	17,6	14,3	-
14,0	-	35,5	36,5	36,5	37,0	34,5	32,0	29,5	28,0	22,5	17,6	14,3	12,0
15,0	-	31,5	32,5	32,5	33,5	31,5	29,0	27,5	25,5	22,5	17,6	14,3	12,0
16,0	-	28,0	29,0	30,0	30,5	29,0	26,5	26,5	23,0	22,5	17,6	14,3	12,0
18,0	-	-	25,0	25,5	25,0	24,5	23,0	22,5	19,3	18,8	17,6	14,3	12,0
20,0	-	-	20,5	21,0	21,0	20,5	21,5	19,4	16,6	17,3	17,2	14,3	12,0
22,0	-	-	17,4	17,9	17,7	18,6	18,2	16,6	15,4	16,2	16,1	14,3	12,0
24,0	-	-	-	15,3	15,5	16,2	15,5	14,3	14,2	14,7	14,2	13,1	11,8
26,0	-	-	-	13,1	14,3	14,0	13,3	12,1	13,3	13,5	12,4	11,3	10,1
28,0	-	-	-	12,2	12,4	12,2	11,4	10,2	12,2	11,9	10,9	9,8	8,7
30,0	-	-	-	-	10,8	10,9	9,8	8,6	10,8	10,5	9,5	8,5	7,4
32,0	-	-	-	-	9,5	10,0	8,4	7,2	9,4	9,1	8,3	7,4	6,3
34,0	-	-	-	-	-	8,9	7,9	6,0	8,2	7,9	7,2	6,3	5,3
36,0	-	-	-	-	-	7,8	7,3	4,9	7,1	6,8	6,1	5,4	4,4
38,0	-	-	-	-	-	6,9	6,8	4,0	6,2	5,8	5,2	4,5	3,6
40,0	-	-	-	-	-	-	6,0	3,2	5,3	5,0	4,3	3,6	2,8
42,0	-	-	-	-	-	-	5,2	2,4	4,6	4,2	3,6	2,9	2,0
44,0	-	-	-	-	-	-	-	1,8	3,9	3,5	2,9	2,2	1,4
46,0	-	-	-	-	-	-	-	1,2	3,3	2,9	2,3	1,6	-
48,0	-	-	-	-	-	-	-	-	2,7	2,4	1,7	-	-
50,0	-	-	-	-	-	-	-	-	2,2	1,8	-	-	-
52,0	-	-	-	-	-	-	-	-	1,8	1,4	-	-	-
54,0	-	-	-	-	-	-	-	-	1,4	-	-	-	-



15,6 - 80,0 m



8,5 m



360°



26,0 t



EN 13000

m	15,58	20,93	26,24	31,52	36,81	42,09	47,53	52,87	58,41	63,85	69,32	74,77	80,00
3,0	183,0	152,0	-	-	-	-	-	-	-	-	-	-	-
4,0	156,0	152,0	138,0	-	-	-	-	-	-	-	-	-	-
5,0	131,0	130,0	129,0	104,0	-	-	-	-	-	-	-	-	-
6,0	108,0	106,0	104,0	92,5	80,5	-	-	-	-	-	-	-	-
7,0	89,0	89,0	82,5	78,0	71,0	63,0	-	-	-	-	-	-	-
8,0	75,0	75,5	70,5	68,0	62,5	57,0	50,0	-	-	-	-	-	-
9,0	62,5	64,5	59,5	58,0	53,5	51,0	48,0	38,0	-	-	-	-	-
10,0	51,0	54,5	52,0	50,0	46,5	46,0	42,0	38,0	29,0	-	-	-	-
11,0	42,5	45,5	46,0	44,0	43,5	40,5	37,0	34,5	29,0	22,5	-	-	-
12,0	35,5	39,0	40,5	38,5	39,0	36,0	33,0	31,0	29,0	22,5	17,6	-	-
13,0	-	33,5	35,0	36,0	35,0	32,5	29,5	25,5	25,5	22,5	17,6	14,3	-
14,0	-	29,0	31,5	33,0	31,5	29,5	27,0	27,0	23,0	22,0	17,6	14,3	12,0
15,0	-	25,5	28,5	29,0	28,5	26,5	26,0	24,5	21,0	21,0	17,6	14,3	12,0
16,0	-	23,5	25,5	26,0	26,0	24,0	24,5	22,0	20,0	20,5	17,6	14,3	12,0
18,0	-	-	20,5	21,0	21,0	21,5	20,5	18,3	18,1	18,1	17,2	14,3	12,0
20,0	-	-	16,7	17,3	17,8	18,4	17,3	15,3	16,6	16,3	15,1	13,8	12,0
22,0	-	-	13,7	14,8	15,7	15,4	14,6	12,9	14,8	14,0	12,9	11,7	10,4
24,0	-	-	-	13,1	13,3	13,5	12,2	10,9	12,8	12,1	11,0	9,9	8,7
26,0	-	-	-	11,1	11,3	12,0	11,2	8,9	11,2	10,5	9,4	8,4	7,2
28,0	-	-	-	9,4	9,9	10,3	10,2	7,3	9,6	9,1	8,1	7,1	5,9
30,0	-	-	-	-	8,5	8,9	8,8	5,9	8,2	7,8	6,9	5,9	4,8
32,0	-	-	-	-	7,3	7,6	7,6	4,7	6,9	6,6	5,9	4,9	3,9
34,0	-	-	-	-	-	6,6	6,5	3,6	5,9	5,5	4,8	4,1	3,0
36,0	-	-	-	-	-	5,6	5,6	2,7	4,9	4,6	3,9	3,2	2,2
38,0	-	-	-	-	-	4,8	4,7	1,9	4,1	3,8	3,1	2,4	1,5
40,0	-	-	-	-	-	-	4,0	1,2	3,4	3,0	2,4	1,7	-
42,0	-	-	-	-	-	-	3,3	-	2,7	2,4	1,7	-	-
44,0	-	-	-	-	-	-	-	-	2,1	1,8	-	-	-

Telescopic boom • Teleskopausleger • Flèche principale • Pluma telescópica • Braccio telescopico • Телескопическая стрела



15,6 - 69,1 m



8,5 m



360°



16,5 t



EN 13000

m	15,58	20,93	26,24	31,52	36,81	42,09	47,53	52,87	58,41	63,55	69,10
3,0	181,0	152,0	-	-	-	-	-	-	-	-	-
4,0	154,0	152,0	132,0	-	-	-	-	-	-	-	-
5,0	125,0	114,0	99,5	85,0	-	-	-	-	-	-	-
6,0	101,0	87,5	80,0	71,0	62,0	-	-	-	-	-	-
7,0	78,5	71,0	67,0	61,0	55,0	52,5	-	-	-	-	-
8,0	63,5	59,5	56,0	51,5	49,5	45,0	40,5	-	-	-	-
9,0	50,0	50,0	47,5	46,0	43,0	39,0	35,0	34,0	-	-	-
10,0	40,5	43,0	41,0	40,5	37,5	34,0	33,0	30,0	25,0	-	-
11,0	33,0	36,5	36,5	35,5	33,0	30,0	29,5	26,5	24,0	21,5	-
12,0	27,5	30,5	33,0	31,5	29,0	28,0	26,5	23,5	23,5	21,5	17,2
13,0	-	27,0	29,0	28,0	26,0	26,0	23,5	21,0	22,0	19,8	17,2
14,0	-	23,5	25,5	25,0	23,5	23,5	21,0	18,7	20,5	19,0	17,0
15,0	-	20,5	22,5	22,5	22,5	21,0	19,2	16,8	18,5	17,3	15,7
16,0	-	17,7	19,8	20,0	20,5	19,4	17,4	15,2	16,9	15,8	14,3
18,0	-	-	15,6	17,2	17,2	17,1	16,0	12,3	14,2	13,2	11,9
20,0	-	-	12,5	14,2	14,4	14,5	13,8	10,1	12,0	11,1	9,8
22,0	-	-	10,1	11,6	12,2	12,4	11,8	8,1	10,1	9,3	8,1
24,0	-	-	-	9,6	10,1	10,5	10,1	6,5	8,5	7,8	6,7
26,0	-	-	-	7,9	8,4	8,8	8,6	5,2	7,2	6,5	5,4
28,0	-	-	-	6,5	7,0	7,4	7,3	4,0	6,0	5,4	4,4
30,0	-	-	-	-	5,8	6,2	6,1	3,0	5,0	4,4	3,4
32,0	-	-	-	-	4,8	5,1	5,1	2,1	4,2	3,6	2,6
34,0	-	-	-	-	-	4,2	4,1	1,3	3,4	2,8	1,9
36,0	-	-	-	-	-	3,4	3,4	-	2,7	2,2	1,3
38,0	-	-	-	-	-	2,8	2,7	-	2,0	1,6	-
40,0	-	-	-	-	-	-	2,0	-	1,4	-	-
42,0	-	-	-	-	-	-	1,5	-	-	-	-



15,6 - 58,3 m



8,5 m



360°



7,0 t



EN 13000

m	15,58	20,93	26,24	31,52	36,81	42,09	47,32	58,25
3,0	180,0	152,0	-	-	-	-	-	-
4,0	151,0	132,0	108,0	-	-	-	-	-
5,0	114,0	95,0	82,0	73,0	-	-	-	-
6,0	82,5	73,0	68,0	61,0	57,5	-	-	-
7,0	63,5	59,0	54,5	52,0	47,5	38,0	-	-
8,0	48,5	48,0	45,0	44,0	39,5	35,5	34,5	-
9,0	37,5	39,5	39,5	37,0	33,5	33,0	29,5	-
10,0	29,5	33,5	33,5	31,5	29,5	28,5	25,5	23,5
11,0	24,0	28,0	28,5	27,0	27,0	25,0	22,5	21,0
12,0	19,2	23,5	25,0	24,0	24,0	23,5	19,8	18,7
13,0	-	19,7	22,0	22,5	21,0	21,0	17,4	16,6
14,0	-	16,7	18,8	19,9	19,3	18,5	15,3	14,8
15,0	-	14,2	16,2	17,6	17,2	16,6	13,5	13,2
16,0	-	12,1	14,4	15,7	15,3	14,9	12,0	11,8
18,0	-	-	11,0	12,5	12,4	12,1	9,4	9,5
20,0	-	-	8,3	9,9	10,1	9,9	7,4	7,6
22,0	-	-	6,3	7,8	8,3	8,1	5,8	6,1
24,0	-	-	-	6,1	6,7	6,7	4,4	4,9
26,0	-	-	-	4,7	5,3	5,5	3,3	3,8
28,0	-	-	-	3,6	4,1	4,5	2,3	2,9
30,0	-	-	-	-	3,1	3,5	1,5	2,1
32,0	-	-	-	-	2,3	2,6	-	1,4
34,0	-	-	-	-	-	1,9	-	-
36,0	-	-	-	-	-	1,2	-	-

Telescopic boom • Teleskopausleger • Flèche principale • Pluma telescópica • Braccio telescopico • Телескопическая стрела



15,6 - 58,3 m



8,5 m



360°



0 t



EN 13000

m	15,58	20,93	26,24	31,52	36,81	42,09	47,32	58,25
3,0	179,0	152,0	-	-	-	-	-	-
4,0	145,0	115,0	96,0	-	-	-	-	-
5,0	97,0	81,0	75,0	65,5	-	-	-	-
6,0	69,5	63,5	58,0	54,5	48,5	-	-	-
7,0	52,5	49,5	47,5	43,5	39,0	-	-	-
8,0	38,0	38,5	38,5	35,5	33,5	31,5	27,5	-
9,0	29,0	32,5	31,5	29,5	29,0	28,0	23,5	-
10,0	22,0	26,5	26,5	26,5	25,5	24,0	19,7	18,2
11,0	17,3	21,5	22,0	22,5	21,5	20,5	16,7	15,8
12,0	13,5	17,7	18,8	19,4	18,7	17,8	14,3	13,7
13,0	-	14,6	16,3	16,8	16,3	15,6	12,3	12,0
14,0	-	12,0	14,0	14,6	14,2	13,7	10,6	10,5
15,0	-	9,9	12,0	12,7	12,5	12,1	9,2	9,2
16,0	-	8,1	10,4	11,2	11,0	10,7	7,9	8,0
18,0	-	-	7,6	8,6	8,6	8,4	5,8	6,1
20,0	-	-	5,4	6,6	6,7	6,6	4,2	4,6
22,0	-	-	3,6	5,1	5,2	5,1	2,8	3,3
24,0	-	-	-	3,7	3,9	3,9	1,7	2,3
26,0	-	-	-	2,5	2,9	2,9	-	1,4
28,0	-	-	-	1,6	2,0	2,1	-	-
30,0	-	-	-	-	1,2	1,4	-	-

Working range • Arbeitsbereiche • Diagramme de levage • Gama de trabajo • Area di lavoro • Грузовысотные характеристики



80,0 m



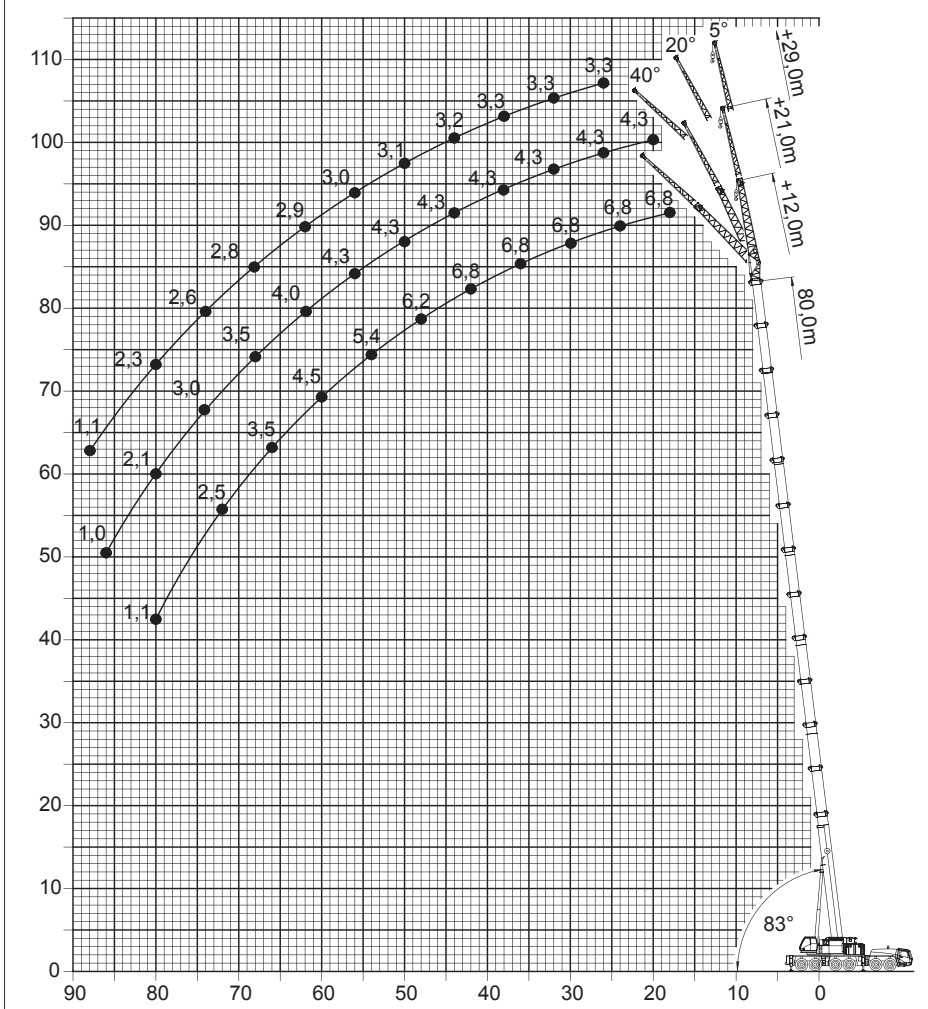
5°-40°
12,0-21,0-29,0 m



8,5 m



360°



Working range • Arbeitsbereiche • Diagramme de levage • Gama de trabajo • Area di lavoro • Грузовысотные характеристики



80,0 m



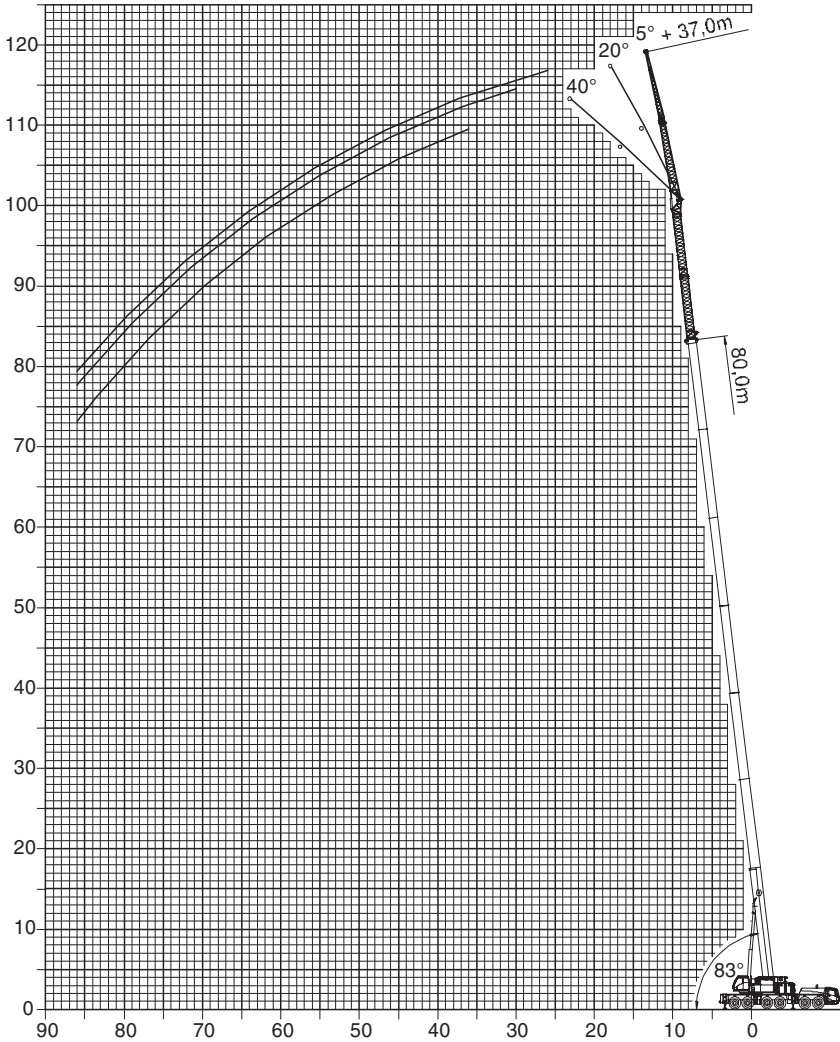
5°-40°
37,0 m



8,5 m



360°



Radius in m

Swingaway (hydraulic luffing) • Klappspitze (hydraulisch wippbar) • Extension treillis (dépot hydraulique) • Plumín (angularable hidráulicamente) • Falcone (brandeggio idraulico) • Складной удлинитель стрелы (гидравлическое изменение вылета)



74,8 - 80,0 m



12,0 m



8,5 m



360°



92,5 t



EN 13000

m	74,8			80,0		
	5°	* 5° - 20°	* 20° - 40°	5°	* 5° - 20°	* 20° - 40°
16,0	8,4	-	-	-	-	-
18,0	8,4	-	-	6,8	-	-
20,0	8,4	8,2	-	6,8	-	-
22,0	8,4	8,2	7,8	6,8	6,7	6,7
24,0	8,4	8,2	7,7	6,8	6,7	6,7
26,0	8,4	8,2	7,6	6,8	6,7	6,7
28,0	8,4	8,2	7,6	6,8	6,7	6,7
30,0	8,4	8,2	7,5	6,8	6,7	6,7
32,0	8,4	8,2	7,4	6,8	6,7	6,7
34,0	8,4	8,2	7,3	6,8	6,7	6,7
36,0	8,4	8,1	7,3	6,8	6,7	6,7
38,0	8,4	8,0	7,2	6,8	6,7	6,7
40,0	8,2	7,9	7,2	6,8	6,7	6,7
42,0	7,8	7,7	7,1	6,8	6,7	6,6
44,0	7,3	7,3	7,1	6,8	6,6	6,4
46,0	6,9	6,9	7,0	6,5	6,4	6,3
48,0	6,5	6,5	6,6	6,2	6,2	6,2
50,0	6,1	6,1	6,2	6,0	6,0	6,0
52,0	5,7	5,7	5,9	5,6	5,6	5,7
54,0	5,3	5,3	5,5	5,3	5,3	5,4
56,0	4,8	4,8	5,1	5,0	5,0	5,1
58,0	4,5	4,5	4,7	4,7	4,7	4,8
60,0	4,1	4,1	4,3	4,4	4,4	4,5
62,0	3,8	3,8	3,9	4,0	4,0	4,2
64,0	3,5	3,5	3,6	3,7	3,7	3,9
66,0	3,3	3,3	3,4	3,4	3,4	3,5
68,0	3,0	3,0	-	3,0	3,0	3,2
70,0	2,8	2,8	-	2,7	2,7	2,9
72,0	2,6	2,6	-	2,4	2,5	-
74,0	2,4	2,4	-	2,1	2,1	-
76,0	2,3	2,3	-	1,7	1,8	-
78,0	2,1	2,1	-	1,4	1,5	-
80,0	1,9	-	-	1,1	1,1	-

*Luffing under load • Unter Teillast wippbar • Inclinaison sous charge • Angulación con carga • Brandeggio sotto carico • Изменение вылета под нагрузкой

Swingaway (hydraulic luffing) • Klappspitze (hydraulisch wippbar) • Extension treillis (déport hydraulique) • Plumín (angulable hidráulicamente) • Falcone (brandeggio idraulico) • Складной удлинитель стрелы (гидравлическое изменение вылета)



74,8 - 80,0 m



21,0 m



8,5 m



360°



92,5 t



EN 13000

m m	74,8 21,0			80,0 21,0		
	5°	* 5° - 20°	* 20° - 40°	5°	* 5° - 20°	* 20° - 40°
20,0	5,0	-	-	4,3	-	-
22,0	5,0	-	-	4,3	-	-
24,0	5,0	5,0	-	4,3	-	-
26,0	5,0	5,0	-	4,3	4,3	-
28,0	5,0	5,0	4,2	4,3	4,3	-
30,0	5,0	4,9	4,1	4,3	4,3	4,1
32,0	5,0	4,8	4,1	4,3	4,3	4,0
34,0	5,0	4,7	4,0	4,3	4,3	4,0
36,0	5,0	4,6	4,0	4,3	4,3	3,9
38,0	5,0	4,6	3,9	4,3	4,3	3,9
40,0	5,0	4,5	3,9	4,3	4,3	3,9
42,0	5,0	4,4	3,9	4,3	4,3	3,8
44,0	5,0	4,3	3,8	4,3	4,3	3,8
46,0	4,9	4,3	3,8	4,3	4,2	3,8
48,0	4,8	4,2	3,8	4,3	4,1	3,7
50,0	4,7	4,1	3,7	4,3	4,1	3,7
52,0	4,6	4,1	3,7	4,3	4,0	3,7
54,0	4,5	4,0	3,7	4,3	4,0	3,7
56,0	4,4	4,0	3,7	4,3	3,9	3,7
58,0	4,3	3,9	3,7	4,3	3,9	3,7
60,0	4,3	3,9	3,7	4,2	3,9	3,6
62,0	4,1	3,8	3,7	4,0	3,8	3,6
64,0	3,9	3,8	3,7	3,8	3,8	3,6
66,0	3,6	3,6	3,7	3,7	3,7	3,6
68,0	3,3	3,3	3,6	3,4	3,4	3,5
70,0	3,0	3,0	3,3	3,2	3,2	3,4
72,0	2,7	2,7	3,0	2,9	2,9	3,2
74,0	2,5	2,5	3,7	2,7	2,7	3,0
76,0	2,4	2,4	2,4	2,3	2,4	2,7
78,0	2,2	2,2	-	2,0	2,1	2,4
80,0	2,0	2,0	-	1,7	1,8	2,1
82,0	1,9	1,9	-	1,5	1,6	-
84,0	1,7	1,7	-	1,2	1,3	-
86,0	1,6	1,6	-	0,9	1,0	-
88,0	1,4	1,4	-	-	-	-

*Luffing under load • Unter Teillast wippbar • Inclination sous charge • Angulación con carga • Brandeggio sotto carico • Изменение вылета под нагрузкой

Boom extension (hydraulic luffing) • Auslegerverlängerung (hydraulisch wipbar) • Extension treillis (déport hydraulique)
 Extension de pluma (angulable hidráulicamente) • Jib (brandeggio idraulico)
 удлинитель стрелы (гидравлическое изменение вылета)



74,8 - 80,0 m



29,0 m



8,5 m



360°



92,5 t



EN 13000

m m	74,8 29,0			80,0 29,0		
	5°	* 5° - 20°	* 20° - 40°	5°	* 5° - 20°	* 20° - 40°
26,0	3,8	-	-	3,3	-	-
28,0	3,8	3,7	-	3,3	3,3	-
30,0	3,8	3,6	-	3,3	3,3	-
32,0	3,8	3,6	-	3,3	3,3	-
34,0	3,8	3,5	3,2	3,3	3,3	-
36,0	3,7	3,5	3,2	3,3	3,2	2,7
38,0	3,7	3,4	3,2	3,3	3,2	2,7
40,0	3,6	3,4	3,2	3,3	3,1	2,7
42,0	3,6	3,3	3,2	3,3	3,1	2,7
44,0	3,5	3,3	3,2	3,2	3,1	2,7
46,0	3,4	3,2	3,1	3,2	3,0	2,7
48,0	3,4	3,2	3,1	3,2	3,0	2,7
50,0	3,3	3,1	3,0	3,1	3,0	2,7
52,0	3,3	3,1	3,0	3,1	2,9	2,7
54,0	3,2	3,1	2,9	3,0	2,9	2,7
56,0	3,2	3,0	2,9	3,0	2,9	2,7
58,0	3,1	2,9	2,9	3,0	2,8	2,7
60,0	3,1	2,9	2,8	2,9	2,8	2,7
62,0	3,0	2,8	2,8	2,9	2,8	2,7
64,0	2,9	2,8	2,7	2,9	2,8	2,7
66,0	2,9	2,7	2,7	2,8	2,7	2,7
68,0	2,8	2,7	2,7	2,8	2,7	2,7
70,0	2,8	2,7	2,7	2,8	2,6	2,6
72,0	2,7	2,6	2,6	2,7	2,6	2,6
74,0	2,5	2,5	2,5	2,6	2,6	2,6
76,0	2,3	2,3	2,5	2,5	2,5	2,5
78,0	2,1	2,1	2,4	2,2	2,3	2,4
80,0	1,9	1,9	2,1	1,9	2,0	2,3
82,0	1,8	1,8	1,9	1,6	1,7	2,0
84,0	1,6	1,6	1,4	1,3	1,4	1,7
86,0	1,5	1,5	-	1,0	1,1	1,4
88,0	1,3	1,3	-	-	0,9	1,1
90,0	1,2	1,2	-	-	-	-
92,0	1,0	1,1	-	-	-	-
94,0	-	0,9	-	-	-	-

*Luffing under load • Unter Teillast wipbar • Inclinaison sous charge • Angulation con carga • Brandeggio sotto carico • Изменение вылета под нагрузкой

Swingaway (hydraulic luffing) • Klappspitze (hydraulisch wippbar) • Extension treillis (déport hydraulique) • Plumín (angulable hidráulicamente) • Falcone (brandeggio idraulico) • Складной удлинитель стрелы (гидравлическое изменение вылета)



74,8 - 80,0 m



12,0 m



8,5 m



360°



54,5 t



EN 13000

m m	74,8 12,0			80,0 12,0		
	5°	* 5° - 20°	* 20° - 40°	5°	* 5° - 20°	* 20° - 40°
16,0	8,4	-	-	-	-	-
18,0	8,4	-	-	6,8	-	-
20,0	8,4	8,2	-	6,8	-	-
22,0	8,4	8,2	7,8	6,8	6,7	6,7
24,0	8,4	8,2	7,7	6,8	6,7	6,7
26,0	8,4	8,2	7,6	6,8	6,7	6,7
28,0	8,4	8,2	7,6	6,8	6,7	6,7
30,0	8,4	8,2	7,5	6,8	6,7	6,7
32,0	8,4	8,2	7,4	6,8	6,7	6,7
34,0	8,4	8,2	7,3	6,8	6,7	6,7
36,0	7,9	8,0	7,3	6,8	6,7	6,7
38,0	7,6	7,2	7,2	6,8	6,7	6,7
40,0	7,3	7,0	6,7	6,3	6,4	6,7
42,0	6,5	6,7	6,5	5,5	5,7	6,1
44,0	5,8	5,9	6,4	4,8	4,9	5,4
46,0	5,0	5,2	5,6	4,1	4,3	4,7
48,0	4,3	4,5	4,9	3,5	3,6	4,1
50,0	3,7	3,8	4,2	2,8	3,0	3,4
52,0	3,1	3,2	3,6	2,2	2,4	2,8
54,0	2,6	2,7	3,0	1,7	1,8	2,2
56,0	2,1	2,2	2,5	1,2	1,3	1,7
58,0	1,6	1,7	2,0	-	0,9	1,2
60,0	1,2	1,3	1,5	-	-	-
62,0	-	0,9	1,1	-	-	-

*Luffing under load • Unter Teillast wippbar • Inclination sous charge • Angulación con carga • Brandeggio sotto carico • Изменение вылета под нагрузкой



74,8 - 80,0 m



21,0 m



8,5 m



360°



54,5 t



EN 13000

m m	74,8 21,0			80,0 21,0		
	5°	* 5° - 20°	* 20° - 40°	5°	* 5° - 20°	* 20° - 40°
20,0	5,0	-	-	4,3	-	-
22,0	5,0	-	-	4,3	-	-
24,0	5,0	5,0	-	4,3	-	-
26,0	5,0	5,0	-	4,3	4,3	-
28,0	5,0	5,0	4,2	4,3	4,3	-
30,0	5,0	4,9	4,1	4,3	4,3	4,1
32,0	5,0	4,8	4,1	4,3	4,3	4,0
34,0	5,0	4,7	4,0	4,3	4,3	4,0
36,0	5,0	4,6	4,0	4,3	4,3	3,9
38,0	5,0	4,6	3,9	4,3	4,3	3,9
40,0	5,0	4,5	3,9	4,3	4,3	3,9
42,0	5,0	4,4	3,9	4,3	4,3	3,8
44,0	5,0	4,3	3,8	4,3	4,3	3,8
46,0	4,8	4,3	3,8	4,3	4,2	3,8
48,0	4,7	4,2	3,8	4,1	4,1	3,7
50,0	4,5	4,1	3,7	3,6	3,8	3,7
52,0	3,9	4,0	3,7	3,1	3,3	3,7
54,0	3,3	3,6	3,7	2,5	2,8	3,5
56,0	2,8	3,1	3,7	2,0	2,3	2,9
58,0	2,4	2,6	3,1	1,5	1,8	2,4
60,0	1,9	2,1	2,6	1,1	1,3	1,9
62,0	1,5	1,7	2,2	-	0,9	1,5
64,0	1,1	1,3	1,8	-	-	1,0
66,0	-	0,9	1,4	-	-	-
68,0	-	-	1,0	-	-	-

*Luffing under load • Unter Teillast wippbar • Inclination sous charge • Angulación con carga • Brandeggio sotto carico • Изменение вылета под нагрузкой

Boom extension (hydraulic luffing) • Auslegerverlängerung (hydraulisch wippbar) • Extension treillis (déport hydraulique)
 Extension de pluma (angulable hidráulicamente) • Jib (brandeggio idraulico)
 удлинитель стрелы (гидравлическое изменение вылета)



74,8 - 80,0 m



29,0 m



8,5 m



360°



54,5 t



EN 13000

m m	74,8 29,0			80,0 29,0		
	5°	* 5° - 20°	* 20° - 40°	5°	* 5° - 20°	* 20° - 40°
22,0	3,8	-	-	3,3	-	-
24,0	3,8	-	-	3,3	-	-
26,0	3,8	-	-	3,3	-	-
28,0	3,8	3,7	-	3,3	3,3	-
30,0	3,8	3,6	-	3,3	3,3	-
32,0	3,8	3,6	-	3,3	3,3	-
34,0	3,8	3,5	3,2	3,3	3,3	-
36,0	3,7	3,5	3,2	3,3	3,2	2,7
38,0	3,7	3,4	3,2	3,3	3,2	2,7
40,0	3,6	3,4	3,2	3,3	3,1	2,7
42,0	3,6	3,3	3,2	3,3	3,1	2,7
44,0	3,5	3,3	3,2	3,2	3,1	2,7
46,0	3,4	3,2	3,1	3,2	3,0	2,7
48,0	3,4	3,2	3,1	3,2	3,0	2,7
50,0	3,3	3,1	3,0	3,1	3,0	2,7
52,0	3,2	3,1	3,0	3,1	2,9	2,7
54,0	3,1	3,0	2,9	2,6	2,9	2,7
56,0	3,0	2,9	2,9	2,2	2,4	2,7
58,0	2,5	2,8	2,8	1,7	2,0	2,6
60,0	2,1	2,3	2,8	1,3	1,5	2,2
62,0	1,7	1,9	2,4	0,9	1,1	1,7
64,0	1,3	1,5	2,0	-	-	1,3
66,0	0,9	1,1	1,6	-	-	0,9
68,0	-	-	1,2	-	-	-

*Luffing under load • Unter Teillast wippbar • Inclination sous charge • Angulación con carga • Brandeggio sotto carico • Изменение вылета под нагрузкой



74,8 - 80,0 m



29,0 m



8,5 m



360°



45,0 t



EN 13000

m m	74,8 29,0			80,0 29,0		
	5°	* 5° - 20°	* 20° - 40°	5°	* 5° - 20°	* 20° - 40°
22,0	3,8	-	-	3,3	-	-
24,0	3,8	-	-	3,3	-	-
26,0	3,8	-	-	3,3	-	-
28,0	3,8	3,7	-	3,3	3,3	-
30,0	3,8	3,6	-	3,3	3,3	-
32,0	3,8	3,6	-	3,3	3,3	-
34,0	3,8	3,5	3,2	3,3	3,3	-
36,0	3,7	3,5	3,2	3,3	3,2	2,7
38,0	3,7	3,4	3,2	3,3	3,2	2,7
40,0	3,6	3,4	3,2	3,3	3,1	2,7
42,0	3,6	3,3	3,2	3,3	3,1	2,7
44,0	3,5	3,3	3,2	3,2	3,1	2,7
46,0	3,3	3,2	3,1	3,2	3,0	2,7
48,0	3,3	3,1	3,1	2,7	3,0	2,7
50,0	3,1	3,1	3,0	2,2	2,5	2,7
52,0	2,6	2,9	3,0	1,7	2,0	2,7
54,0	2,1	2,3	2,9	1,3	1,6	2,2
56,0	1,6	1,9	2,5	-	1,1	1,8
58,0	1,2	1,4	2,0	-	-	1,3
60,0	-	1,0	1,6	-	-	0,9
62,0	-	-	1,2	-	-	-

*Luffing under load • Unter Teillast wippbar • Inclination sous charge • Angulación con carga • Brandeggio sotto carico • Изменение вылета под нагрузкой

Swingaway (hydraulic luffing) • Klappspitze (hydraulisch wippbar) • Extension treillis (déport hydraulique) • Plumín (angulable hidráulicamente) • Falcone (brandeggio idraulico) • Складной удлинитель стрелы (гидравлическое изменение вылета)



74,8 - 80,0 m



12,0 m



8,5 m



360°



45,0 t



EN 13000

m m	74,8 12,0			80,0 12,0		
	5°	* 5° - 20°	* 20° - 40°	5°	* 5° - 20°	* 20° - 40°
16,0	8,4	-	-	-	-	-
18,0	8,4	-	-	6,8	-	-
20,0	8,4	8,2	-	6,8	-	-
22,0	8,4	8,2	7,8	6,8	6,7	6,7
24,0	8,4	8,2	7,7	6,8	6,7	6,7
26,0	8,4	8,2	7,6	6,8	6,7	6,7
28,0	8,4	8,2	7,6	6,8	6,7	6,7
30,0	8,0	8,2	7,5	6,8	6,7	6,7
32,0	7,9	7,9	7,4	6,8	6,7	6,7
34,0	7,3	7,5	7,2	6,2	6,4	6,7
36,0	6,4	6,6	7,0	5,3	5,5	6,1
38,0	5,6	5,8	6,3	4,5	4,7	5,3
40,0	4,9	5,1	5,5	3,8	4,0	4,5
42,0	4,2	4,4	4,8	3,2	3,3	3,8
44,0	3,6	3,8	4,2	2,6	2,7	3,2
46,0	3,1	3,2	3,6	2,0	2,2	2,6
48,0	2,5	2,7	3,0	1,5	1,7	2,1
50,0	2,1	2,2	2,5	1,1	1,2	1,6
52,0	1,6	1,7	2,0	-	-	1,1
54,0	1,1	1,3	1,6	-	-	-
56,0	-	-	1,1	-	-	-

*Luffing under load • Unter Teillast wippbar • Inclinaison sous charge • Angulación con carga • Brandeggio sotto carico • Изменение вылета под нагрузкой



74,8 - 80,0 m



21,0 m



8,5 m



360°



45,0 t



EN 13000

m m	74,8 21,0			80,0 21,0		
	5°	* 5° - 20°	* 20° - 40°	5°	* 5° - 20°	* 20° - 40°
20,0	5,0	-	-	-	-	-
22,0	5,0	-	-	4,3	-	-
24,0	5,0	5,0	-	4,3	-	-
26,0	5,0	5,0	-	4,3	4,3	-
28,0	5,0	5,0	4,2	4,3	4,3	-
30,0	5,0	4,9	4,1	4,3	4,3	4,1
32,0	5,0	4,8	4,1	4,3	4,3	4,0
34,0	5,0	4,7	4,0	4,3	4,3	4,0
36,0	5,0	4,6	4,0	4,3	4,3	3,9
38,0	4,9	4,6	3,9	4,3	4,3	3,9
40,0	4,8	4,5	3,9	4,3	4,3	3,9
42,0	4,8	4,3	3,9	3,8	4,1	3,8
44,0	4,2	4,3	3,8	3,2	3,5	3,8
46,0	3,6	3,9	3,8	2,6	2,9	3,7
48,0	3,1	3,3	3,7	2,1	2,4	3,1
50,0	2,5	2,9	3,5	1,7	1,9	2,6
52,0	2,2	2,4	3,0	1,2	1,5	2,1
54,0	1,8	2,0	2,5	-	1,1	1,7
56,0	1,4	1,6	2,1	-	-	1,3
58,0	1,0	1,2	1,7	-	-	0,9
60,0	-	-	1,4	-	-	-
62,0	-	-	1,0	-	-	-

*Luffing under load • Unter Teillast wippbar • Inclinaison sous charge • Angulación con carga • Brandeggio sotto carico • Изменение вылета под нагрузкой

Swingaway (hydraulic luffing) • Klappspitze (hydraulisch wippbar) • Extension treillis (déport hydraulique) • Plumín (angulable hidráulicamente) • Falcone (brandeggio idraulico) • Складной удлинитель стрелы (гидравлическое изменение вылета)



74,8 - 80,0 m



12,0 m



8,5 m



360°



35,5 t



EN 13000

m m	74,8 12,0			80,0 12,0		
	5°	* 5° - 20°	* 20° - 40°	5°	* 5° - 20°	* 20° - 40°
16,0	8,4	-	-	-	-	-
18,0	8,4	-	-	6,8	-	-
20,0	8,4	8,2	-	6,8	-	-
22,0	8,4	8,2	7,8	6,8	6,7	6,7
24,0	8,4	8,2	7,7	6,8	6,7	6,7
26,0	8,0	8,2	7,6	6,8	6,7	6,7
28,0	7,9	7,9	7,6	6,8	6,7	6,7
30,0	7,1	7,3	7,4	5,9	6,2	6,7
32,0	6,1	6,3	6,9	4,9	5,2	5,8
34,0	5,2	5,4	6,0	4,1	4,3	4,9
36,0	4,4	4,6	5,1	3,3	3,5	4,1
38,0	3,7	3,9	4,4	2,6	2,8	3,4
40,0	3,0	3,2	3,7	2,0	2,2	2,7
42,0	2,5	2,6	3,0	1,4	1,6	2,1
44,0	1,9	2,1	2,5	0,9	1,1	1,5
46,0	1,4	1,6	1,9	-	-	1,0
48,0	1,0	1,1	1,4	-	-	-
50,0	-	-	1,0	-	-	-

*Luffing under load • Unter Teillast wippbar • Inclination sous charge • Angulación con carga • Brandeggio sotto carico • Изменение вылета под нагрузкой



74,8 - 80,0 m



21,0 m



8,5 m



360°



35,5 t



EN 13000

m m	74,8 21,0			80,0 21,0		
	5°	* 5° - 20°	* 20° - 40°	5°	* 5° - 20°	* 20° - 40°
20,0	5,0	-	-	4,3	-	-
22,0	5,0	-	-	4,3	-	-
24,0	5,0	5,0	-	4,3	-	-
26,0	5,0	5,0	-	4,3	4,3	-
28,0	5,0	5,0	4,2	4,3	4,3	-
30,0	5,0	4,9	4,1	4,3	4,3	4,1
32,0	5,0	4,8	4,1	4,3	4,3	4,0
34,0	4,8	4,7	4,0	4,3	4,3	4,0
36,0	4,8	4,6	4,0	3,9	4,3	3,9
38,0	4,2	4,5	3,9	3,2	3,6	3,9
40,0	3,6	3,9	3,9	2,6	2,9	3,9
42,0	3,0	3,3	3,8	2,0	2,3	3,2
44,0	2,5	2,8	3,5	1,5	1,8	2,6
46,0	2,0	2,3	3,0	1,0	1,3	2,1
48,0	1,6	1,8	2,5	-	0,9	1,6
50,0	1,1	1,4	2,0	-	-	1,1
52,0	-	1,0	1,6	-	-	-
54,0	-	-	1,2	-	-	-

*Luffing under load • Unter Teillast wippbar • Inclination sous charge • Angulación con carga • Brandeggio sotto carico • Изменение вылета под нагрузкой